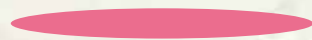


省エネ家電の上手な使い方・選び方

「エアコン」

省エネ性が優れたエアコンも、使い方しだいでさらに電力の無駄を省くことができます。



■ 冷房の上手な使い方

夏の冷房時の室温は28℃を目安に。



年間で電気 30.24kWh の省エネ 約 820円 の節約

原油換算 7.62ℓ CO₂削減量 15.5kg

外気温度31℃の時、エアコン(2.2kW)の冷房設定温度を27℃から28℃にした場合(使用時間:9時間/日)

冷房は必要な時だけつける。

年間で電気 18.78kWh の省エネ 約 510円 の節約

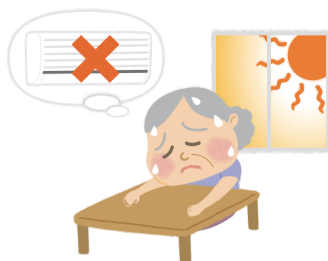
原油換算 4.73ℓ CO₂削減量 9.6kg

冷房を1日1時間短縮した場合(設定温度28℃)

■ 夏は熱中症に注意!

適度な空調で室内の温度を快適に保ったり、衣服を工夫することで、熱中症の危険を避けやすくなります。過度の節電や「この程度の暑さなら大丈夫」とガマンしてはいけません。

出所：一般財団法人 日本気象協会
ホームページより抜粋



■ お手入れで省エネ

フィルターを月に1回か2回清掃。



年間で電気 31.95kWh の省エネ 約 860円 の節約

原油換算 8.05ℓ CO₂削減量 16.4kg

フィルターが目詰まりしているエアコン(2.2kW)とフィルターを清掃した場合の比較



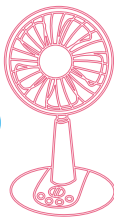
▶ 2週間に1度は、フィルターのお掃除をしましょう。

■ 扇風機を上手に使って空気を循環させましょう

扇風機とエアコンを併用して快適に過ごしましょう。デリケートな微風調整や首振りなど、工夫された機能が開発されています。

夏

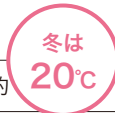
エアコンの冷気を扇風機で部屋中に循環させることで、体感温度(肌で感じる温度)を下げ、いっそう涼しく感じられます。



出所：一般社団法人 日本電機工業会ホームページ

■ 暖房の上手な使い方

冬の暖房時の室温は20℃を目安に。



年間で電気 53.08kWh の省エネ 約 1,430円 の節約

原油換算 13.38ℓ CO₂削減量 27.2kg

外気温度6℃の時、エアコン(2.2kW)の暖房設定温度を21℃から20℃にした場合(使用時間:9時間/日)

暖房は必要な時だけつける。

年間で電気 40.73kWh の省エネ 約 1,100円 の節約

原油換算 10.26ℓ CO₂削減量 20.9kg

暖房を1日1時間短縮した場合(設定温度20℃)

■ 節約チェックポイント



▶ カーテンで窓からの熱の出入りを防ぎましょう。タイマーを上手に使い、必要な時間だけ運転しましょう。



▶ 室外機の吹出口にものを置くと、冷暖房の効果が下がります。



▶ 風向きを上手に調整しましょう。(風向板は冷房では水平、暖房では下向きに)



冬

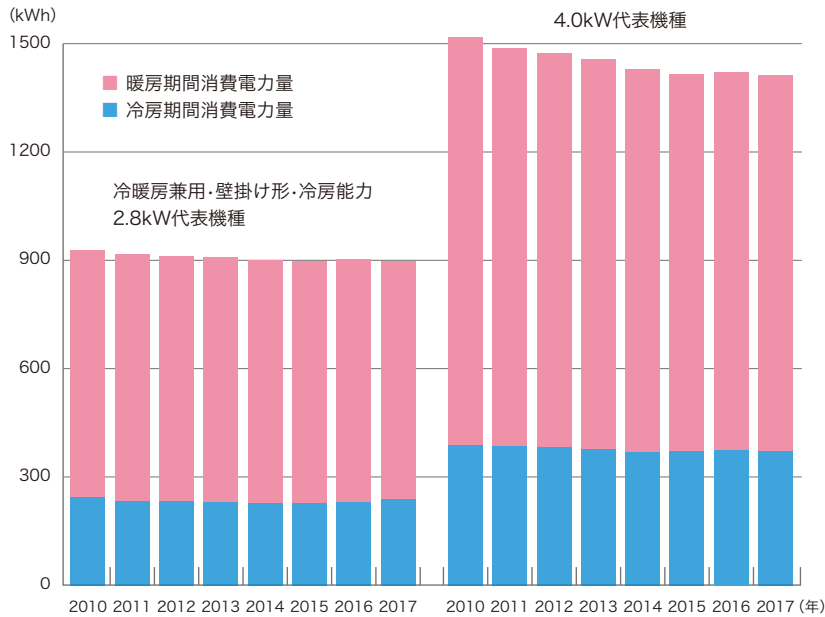
暖かい空気は天井付近にたまりがち。扇風機で風を循環させることにより、足もとまで暖かさが広がります。

おすすめ

このページのデータは一般財団法人 省エネルギーセンターの実測値を使用しています。

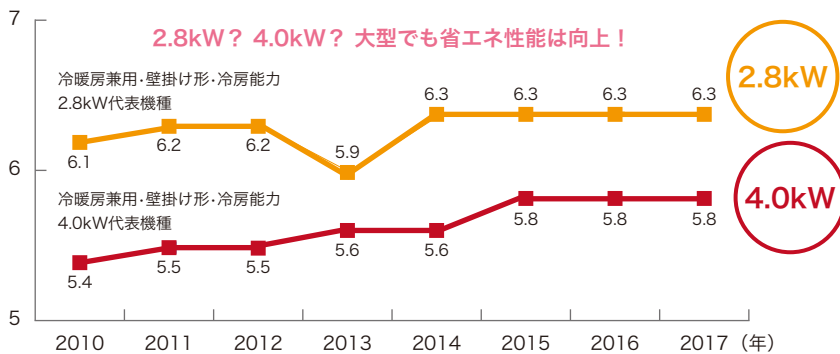
■ 期間消費電力量の推移 (kWh/年)

過去8年間のエアコン消費電力量
冷房、暖房どちらも毎年低減しています。



※冷暖房兼用・壁掛け形・冷房能力2.8kWと4.0kWの寸法規定クラス
省エネ性能カタログ夏版・冬版の単純平均値
出所：省エネ性能カタログ

■ APF (通年エネルギー消費効率)



■ 冷房能力2.5kWと2.8kW比較

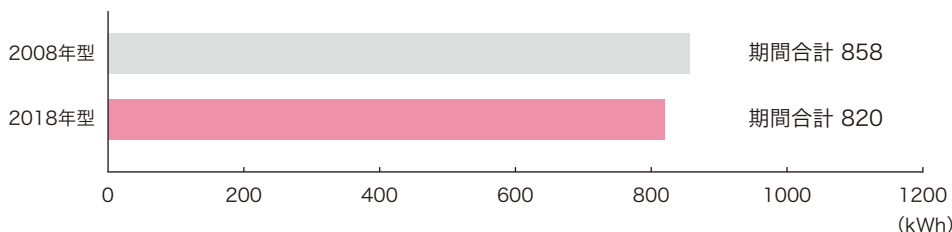
部屋の広さにあった能力を選びましょう。

▶省エネ基準達成率やAPFが同じでも、冷房能力が違くと期間消費電力量が異なり電気代も差が出てきます。部屋の広さにあった冷房能力のエアコンを選びましょう。



※冷暖房兼用・壁掛け形・冷房能力2.5kWと2.8kWの寸法規定クラス
出所：省エネ型製品情報サイト

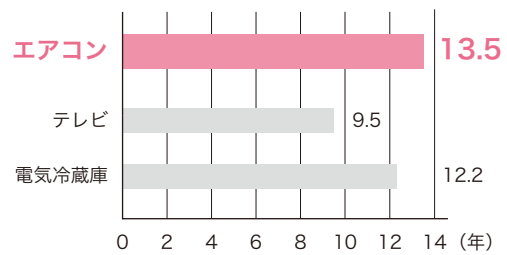
■ 10年前のエアコンとの期間消費電力量の比較



※冷暖房兼用・壁掛け形・冷房能力2.8kWクラス省エネ型代表機種の単純平均値
出所：一般社団法人 日本冷凍空調工業会

■ 平均使用年数 (年)

平均使用年数は長期化?!
故障したら買い替え検討!

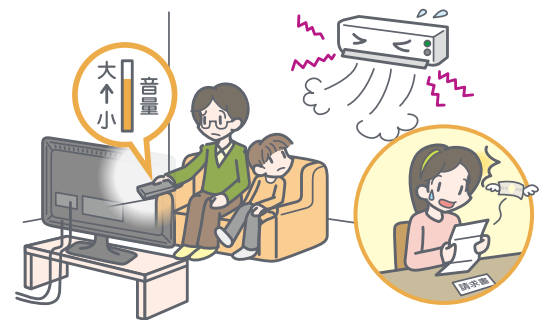


出所：内閣府 消費動向調査(H30.3月実施分)

■ 買い替えのタイミング

- ① 最近冷えが悪くなってきた、寒い朝は暖房が弱い
- ② 以前より電気代が増えたように感じる
- ③ 運転音が高くて、テレビの音量を上げたことがある

などが買い替えのタイミングです。



家の構造や間取りなど、お部屋の条件を考慮して選ぶことが大切なので、販売店によく相談しましょう。

出所：一般社団法人 日本冷凍空調工業会 ホームページより抜粋

■ 統一省エネルギーラベルと多段階評価



エアコン
目標年度2010年度

省エネ基準達成率	多段階評価
121%以上	★★★★★
114%以上121%未満	★★★★
107%以上114%未満	★★★
100%以上107%未満	★★
100%未満	★

省エネ基準達成率が高いほど省エネに優れた
年間消費電力量も少なくなります。

星の数の多い製品を選ぶのが省エネ！

APF(通年エネルギー消費効率)

APF (通年エネルギー消費効率)とは、年間を通してある一定条件をもとにエアコンを使用したとき、1年間に必要な冷暖房能力を、1年間でエアコンが消費する電力量(期間消費電力量)で除した数値です。APFが大きいほど、省エネ性が優れた機器といえます。

省エネ基準達成率

室内機の形態、冷房能力、室内機の寸法が同じならば、省エネ基準達成率が高いほど省エネ性が優れ、年間電気料金も安くなります。
冷房能力2.5kWと2.8kWを比較すると、同じAPFと省エネ基準達成率でも、2.8kWは目安となる期間消費電力量が大きくなります。

【冷暖房運転期間・運転時間】
 運転期間：暖房期間5.5ヶ月(10月28日～4月14日) 169日
 冷房期間3.6ヶ月(6月2日～9月21日) 112日
 運転時間：6：00～24：00の18時間
 期間消費電力量は日本工業規格JIS C 9612:2005(ルームエアコンディショナ)
 「期間エネルギー消費効率算定のための試験及び算出方法」に基づくAPFから算出されています。

■ Q&A

Q1

エアコンは冷暖房平均COPにかわり、
APFが新たに採用されたのは、
なぜですか？

▶冷暖房平均COPは、冷房及び暖房の定格点における効率の平均値です。現在の主流であるインバータ機においては、圧縮機の回転数の制御によって能力が変化するため、定格条件だけで実使用に近い評価を行うには課題がありました。

APFは、インバータ機の特徴である能力変化にともなうエアコンの効率と外気温の変化を勘案して効率を算出するため、実際の運転制御に合った性能評価になります。

計算方法	
冷暖房平均COP	冷暖房平均COP=(冷房COP+暖房COP)/2 冷房COP=定格点における冷房能力/消費電力 暖房COP=定格点における暖房能力/消費電力
APF	APF=冷房期間及び暖房期間に必要な冷暖房能力(室内から除去する熱量と室内へ加える熱量の総和)/冷房期間及び暖房期間の消費電力量

※COP:Coefficient Of Performance APF:Annual Performance Factor (JIS C 9612:2005)

Q2

エアコンの仕組みはどうなっているのですか？

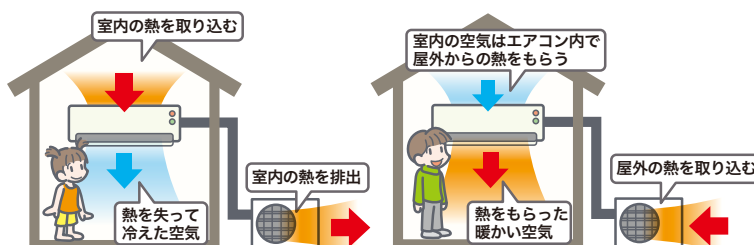
▶エアコンは、室内機と室外機のセットからなり、両者の間を冷媒(熱を運ぶ媒体)が循環して、室内外からの熱を移動させています。冷媒の圧力や状態(液体/気体)を変化させることで、温度の低いところから温度の高いところに熱を移動させることができます。熱を運ぶポンプのような働きをする「ヒートポンプ」という仕組みで、冷房時には室内の空気の熱を室外へ、暖房時には室外の空気の熱を室内へと移動させることで冷房と暖房の両方を行うことができます。熱を運ぶポンプなので、以下のようにすると少ないエネルギーで冷暖房を行うことができ、省エネになります。

■ 室内と室外の温度差を小さくする

設定温度：
夏は高く(目安28℃)
冬は低く(目安20℃)

■ 熱の出入り口での熱交換をスムーズにする

室外機：
周りに物を置かない
風通しのよいところに置く
室内機：
フィルターを掃除する



■ 掲載製品

家庭用の直吹き形で壁掛け形の冷暖房兼用のエアコンを掲載しています。
冷房能力が28kWを超えるもの、冷房専用、ウインド形、ウォール形、電気以外のエネルギーを暖房の熱源にするもの、業務用品、受注生産品、特殊仕様品等は対象外です。

■ 各種表示

● 1年間の目安電気料金(円)

1kWhあたり27円(税込)(公益社団法人 全国家庭電気製品公正取引協議会 新電力料金目安単価)として算出した目安電気料金を有効数字3桁で表示しています。各家庭の使用実態や電力会社等によって異なります。また、東京の外気温度をモデルとしており、地域ごとの外気温度モデルに基づく年間電気料金は、下表の地域係数が補正の目安となります。

$$\text{1年間の目安電気料金(円)} = \text{期間消費電力量(kWh)} \times \mathbf{27} \text{(円/kWh)}$$

地域係数

地域	冷暖房兼用機	地域	冷暖房兼用機
東京	1.0	名古屋	1.3
札幌	3.1	大阪	1.2
盛岡	2.3	米子	1.3
秋田	1.9	広島	1.2
仙台	1.6	高松	1.2
新潟	1.5	高知	1.1
前橋	1.4	福岡	1.1
松本	2.0	熊本	1.2
富山	1.5	鹿児島	1.0
静岡	0.8	那覇	0.6

※寒冷地においてエアコンの暖房能力が不足する場合は、エアコン以外の補助暖房(電熱ヒーター)の消費電力量を加算しています。

● 期間消費電力量(kWh)

日本工業規格JIS C 9612:2005(ルームエアコンディショナ)「期間エネルギー消費効率算定のための試験及び算出方法」に基づくAPFから算出されています。

算出条件

外気温度	東京をモデルとしています
期間	冷房期間3.6ヶ月(6月2日～9月21日) 暖房期間5.5ヶ月(10月28日～4月14日)
設定温度	冷房時:27℃/暖房時:20℃
時間	6:00～24:00の18時間
住宅	平均的な木造住宅(南向き)
部屋の広さ	機種に見合った広さの部屋(下記参照)

冷房能力に対する部屋の広さの目安

冷房能力(kWh)	畳数(畳)	冷房能力(kWh)	畳数(畳)
～2.2	6	5.6	18
2.5	8	6.3	20
2.8	10	7.1	23
～3.6	12	8.0	26
～4.5	14	9.0	29
5.0	16	10.0	32

■ 絞り込み検索

2.2kW(寸法規定、寸法フリー)	2.5kW(寸法規定、寸法フリー)
2.8kW(寸法規定、寸法フリー)	3.2kW(寸法規定、寸法フリー)
3.6kW(寸法規定、寸法フリー)	4.0kW(寸法規定、寸法フリー)
4.5kW	5.0kW
5.6kW	6.3kW
7.1kW	28kW 以下

※寸法区分:日本の標準的な木造住宅をモデルに、室内機の横幅寸法800mm以下かつ高さ295mm以下を「寸法規定タイプ」、それ以外を「寸法フリータイプ」といいます。

● APF(通年エネルギー消費効率)

エアコンの省エネ性能の基準となる値で、小数点以下1桁まで表示しています。(JIS C 9612:2005に基づく)

$$\text{APF} = \frac{\text{1年間に必要な冷暖房能力総和 (kWh)}}{\text{機種ごとの期間消費電力量 (kWh)}}$$

$$\text{算出計算例} \quad \text{APF} = \frac{5611}{850} = 6.6$$

(冷房能力2.8kW、期間消費電力量が850kWhの場合)

冷房期間及び暖房期間に必要な冷暖房能力の総和(固定値)

冷房能力(kWh)	冷暖房能力総和(kWh)	冷房能力(kWh)	冷暖房能力総和(kWh)
2.2	4408	4.5	9017
2.5	5010	5.0	10019
2.8	5611	5.6	11222
3.6	7214	6.3	12624
4.0	8015	7.1	14227

● 冷房能力(kW)

外気温35℃、室内温度27℃とした場合の、室内の空気から除去する単位時間あたりの熱量です。

● 冷房消費電力(kW)

冷房時の定格消費電力です。

● 冷房期間消費電力量(kWh)

冷房期間3.6ヶ月間(6月2日～9月21日)の消費電力量(kWh)です。

● 暖房標準能力(kW)

外気温7℃、室内温度20℃とした場合の、室内の空気に加える単位時間あたりの熱量です。

● 暖房標準能力(kW)

外気温2℃、室内温度20℃とした場合の、室内の空気に加える単位時間あたりの熱量です。(寒冷地にお住まいの方は参考にして下さい。)

● 暖房消費電力(kW)

暖房時の定格消費電力です。

● 暖房期間消費電力量(kWh)

暖房期間5.5ヶ月間(10月28日～4月14日)の消費電力量(kWh)です。

エアコン 省エネ性能一覧

一覧表のAPF、消費電力量、目安電気料金は
JIS C 9612:2005に基づく数値となっています。

※一覧表は星の数（多段階評価）で区分しています。
基本的に同じ星の数での並び順は、会社名の50音順、省エネ基準
達成率の高い順、APFの高い順です。

エアコン 冷房能力2.2kW（6～9畳）寸法フリー

メーカー または ブランド	製品愛称	機種名 (型番) 電源電圧 100V	多段階 評価	省エネラベリング制度（※1）			年間の 目安 電気料金 (円)	冷房			暖房			期間 消費 電力量 (kWh)
				省エネ 性 マーク	省エネ 基準 達成率 (%)	APF (通年 エネルギー 消費効率)		消費 電力 (W)	冷房 期間消費 電力量 (kWh)	暖房 標準能力 (外気7℃) (kW)	消費 電力 (W)	暖房 期間消費 電力量 (kWh)	暖房 低温能力 (外気2℃) (kW)	
★★（多段階評価）														
富士通ゼネラル	nocria	AS-F22J-W	★★	🌱	100	6.6	18,000	425	162	2.5	460	506	4.0	668

エアコン 冷房能力2.2kW（6～9畳）寸法規定

メーカー または ブランド	製品愛称	機種名 (型番) 電源電圧 100V *200V	多段階 評価	省エネラベリング制度（※1）			年間の 目安 電気料金 (円)	冷房			暖房			期間 消費 電力量 (kWh)
				省エネ 性 マーク	省エネ 基準 達成率 (%)	APF (通年 エネルギー 消費効率)		消費 電力 (W)	冷房 期間消費 電力量 (kWh)	暖房 標準能力 (外気7℃) (kW)	消費 電力 (W)	暖房 期間消費 電力量 (kWh)	暖房 低温能力 (外気2℃) (kW)	
★★★★★（多段階評価）														
シャープ	プラズマクラスターエアコン	AY-H22X-W	★★★★★	🌱	125	7.3	16,300	410	149	2.5	430	455	4.2	604
シャープ	プラズマクラスターエアコン	AY-J22X-W	★★★★★	🌱	125	7.3	16,300	410	149	2.5	430	455	4.2	604
パナソニック	エオリア	CS-X229C	★★★★★	🌱	124	7.2	16,500	425	155	2.5	440	457	4.5	612
日立	白くまくん	RAS-X22J	★★★★★	🌱	131	7.6	15,700	400	138	2.5	430	442	4.5	580
★★★★（多段階評価）														
コロナ	Xシリーズ	CSH-X2219R	★★★★	🌱	115	6.7	17,800	405	158	2.5	455	500	4.2	658
ダイキン工業	Aシリーズ	AN22VAS	★★★★	🌱	115	6.7	17,800	425	186	2.5	450	444	4.5	658
ダイキン工業	うるさら7	AN22VRS	★★★★	🌱	115	6.7	17,800	425	186	2.5	450	444	4.5	658
東芝	プラズマ空気清浄エアコン	RAS-E225DR	★★★★	🌱	120	7.0	17,000	425	158	2.5	440	472	4.5	630
パナソニック	エオリア	CS-AX228C	★★★★	🌱	115	6.7	17,800	425	164	2.5	440	494	4.2	658
日立	メガ暖 白くまくん	RAS-HK22J	★★★★	🌱	115	6.7	17,800	475	158	2.5	485	500	5.2	658
富士通ゼネラル	nocria	AS-Z22H-W	★★★★	🌱	120	7.0	17,000	390	154	2.5	425	476	4.1	630
富士通ゼネラル	nocria	AS-G22H-W	★★★★	🌱	117	6.8	17,500	410	155	2.5	460	493	4.1	648
富士通ゼネラル	nocria	AS-V22H-W	★★★★	🌱	115	6.7	17,800	425	165	2.5	470	493	3.8	658
富士通ゼネラル	nocria	AS-XN22H-W	★★★★	🌱	115	6.7	17,800	420	160	2.5	470	498	4.8	658
三菱重工	ビーバーエアコン	SRK22SW-W	★★★★	🌱	118	6.9	17,300	400	160	2.5	425	479	4.3	639
三菱電機	霧ヶ峰	MSZ-X2218	★★★★	🌱	115	6.7	17,800	450	162	2.5	470	496	3.9	658
★★★（多段階評価）														
シャープ	プラズマクラスターエアコン	AC-228FV	★★★	🌱	112	6.5	18,300	425	164	2.5	470	514	3.8	678
シャープ	プラズマクラスターエアコン	AC-228HV	★★★	🌱	112	6.5	18,300	425	164	2.5	470	514	3.8	678
ダイキン工業	Fシリーズ	AN22VFS	★★★	🌱	108	6.3	18,900	495	205	2.2	420	466	3.3	700
パナソニック	エオリア	CS-TX229C	★★★	🌱	113	6.6	18,000	440	167	2.5	470	501	5.0	668
パナソニック	エオリア	CS-EX228C	★★★	🌱	108	6.3	18,900	520	183	2.2	450	517	3.5	700
日立	ステンレス・クリーン 白くまくん	RAS-E22H	★★★	🌱	108	6.3	18,900	550	189	2.5	505	511	3.3	700
富士通ゼネラル	nocria	AS-XS22H-W	★★★	🌱	108	6.3	18,900	470	173	2.5	510	527	3.5	700
三菱電機	ズバ暖霧ヶ峰	MSZ-XD2219	★★★	🌱	113	6.6	18,000	425	160	2.8	530	508	4.9	668
★★（多段階評価）														
アイリスオーヤマ	ルームエアコン 2.2kW	IRA-2201R	★★	🌱	100	5.8	19,400	530	217	2.2	445	501	2.8	718
アイリスオーヤマ	ルームエアコン Wi-Fi+ 人感 2.2kW	IRA-2201W	★★	🌱	100	5.8	19,400	530	217	2.2	445	501	2.8	718
アイリスオーヤマ	ルームエアコン 2.2kW	IRA-2202A	★★	🌱	100	5.8	19,400	555	211	2.2	465	506	3.0	717
アイリスオーヤマ	ルームエアコン 2.2kW	IRR-2217C	★★	🌱	100	5.8	19,400	530	217	2.2	445	501	2.8	718
アイリスオーヤマ	ルームエアコン 2.2kW	IRR-2218C	★★	🌱	100	5.8	19,400	530	217	2.2	445	501	2.8	718
アイリスオーヤマ	ルームエアコン Wi-Fi+ 人感 2.2kW	IRW-2217C	★★	🌱	100	5.8	19,400	530	217	2.2	445	501	2.8	718
コロナ	Bシリーズ	CSH-B2218R	★★	🌱	100	5.8	20,500	535	210	2.5	535	550	2.8	760
コロナ	Nシリーズ	CSH-N2218R	★★	🌱	100	5.8	20,500	535	210	2.5	535	550	2.8	760
コロナ	Wシリーズ	CSH-W2218R	★★	🌱	100	5.8	20,500	490	210	2.5	535	550	4.1	760
コロナ	Wシリーズ冬暖	CSH-W2218RK2 *	★★	🌱	100	5.8	20,500	490	210	2.5	535	550	4.3	760

※1：家庭用の直吹き形で壁掛け形のもの目標年度は2010年度、家庭用でその他のエアコンの目標年度は2012年度です。

省エネ性マークで、🌱は省エネ基準を達成した機種、🌱は省エネ基準を達成していない機種です。

※ 一覧表は星の数（多段階評価）で区分しています。
基本的に同じ星の数での並び順は、会社名の50音順、省エネ基準達成率の高い順、APFの高い順です。

メーカー または ブランド	製品愛称	機種名 (型番) 電源電圧 100V *200V	多段階 評価	省エネラベリング制度（※1）			年間の 目安 電気料金 (円)	冷房			暖房			期間 消費 電力量 (kWh)
				省エネ 性 マーク	省エネ 基準 達成率 (%)	APF (通年 エネルギー 消費効率)		消費 電力 (W)	冷房 期間消費 電力量 (kWh)	暖房 標準能力 (外気7℃) (kW)	消費 電力 (W)	暖房 期間消費 電力量 (kWh)	暖房 低温能力 (外気2℃) (kW)	
コロナ	ZB シリーズ	CSH-ZB2217R	★★	🌱	100	5.8	20,500	425	210	2.5	500	550	3.3	760
シャープ	プラズマクラスターエアコン	AC-228FE	★★	🌱	100	5.8	20,500	570	207	2.5	530	553	2.9	760
シャープ	プラズマクラスターエアコン	AC-228FS	★★	🌱	100	5.8	20,500	590	204	2.5	550	556	2.7	760
シャープ	プラズマクラスターエアコン	AC-228FT	★★	🌱	100	5.8	20,500	520	200	2.5	550	560	2.7	760
シャープ	プラズマクラスターエアコン	AC-228HT	★★	🌱	100	5.8	20,500	590	204	2.5	550	556	2.7	760
シャープ	プラズマクラスターエアコン	AC-228TN	★★	🌱	100	5.8	20,500	520	200	2.5	550	560	2.7	760
シャープ	プラズマクラスターエアコン	AY-H22D-W	★★	🌱	100	5.8	20,500	580	204	2.5	540	556	2.8	760
シャープ	プラズマクラスターエアコン	AY-H22H-W	★★	🌱	100	5.8	20,500	570	191	2.5	530	569	2.9	760
シャープ	プラズマクラスターエアコン	AY-H22S-W	★★	🌱	100	5.8	20,500	590	204	2.5	550	556	2.7	760
ダイキン工業	F シリーズ	AN22UFS	★★	🌱	106	6.2	18,100	495	205	2.2	420	466	3.3	671
ダイキン工業	スゴ暖 KX シリーズ	S22VTKXP *	★★	🌱	105	6.1	18,400	500	205	2.8	580	477	5.0	682
ダイキン工業	C シリーズ	AN22UCS	★★	🌱	101	5.9	19,000	540	225	2.2	435	480	3.0	705
ダイキン工業	E シリーズ	AN22UES	★★	🌱	100	5.8	19,400	560	225	2.2	470	492	2.8	717
ダイキン工業	C シリーズ	AN22VCS	★★	🌱	100	5.8	20,500	540	225	2.2	435	480	3.0	760
ダイキン工業	E シリーズ	AN22VES	★★	🌱	100	5.8	20,500	560	225	2.2	470	492	2.8	760
長府製作所		RA-2242PX	★★	🌱	100	5.8	20,500	515	189	2.2	440	571	2.8	760
東芝		RAS-E221M	★★	🌱	100	5.8	20,500	530	200	2.2	445	560	2.8	760
東芝	プラズマ空気清浄エアコン	RAS-E225P	★★	🌱	100	5.8	20,500	530	200	2.2	445	560	2.8	760
東芝	プラズマ空気清浄エアコン	RAS-E225R	★★	🌱	100	5.8	20,500	530	200	2.2	445	560	2.8	760
パナソニック	エオリア	CS-F228C	★★	🌱	100	5.8	20,500	635	194	2.2	470	566	2.9	760
パナソニック	エオリア	CS-GX228C	★★	🌱	100	5.8	20,500	595	204	2.2	465	556	3.0	760
パナソニック	エオリア	CS-J228C	★★	🌱	100	5.8	20,500	635	194	2.2	470	566	2.9	760
日立	ステンレス・クリーン 白くまくん	RAS-D22H	★★	🌱	100	5.8	20,500	580	191	2.2	470	569	2.8	760
日立	ステンレス・クリーン 白くまくん	RAS-G22H	★★	🌱	100	5.8	20,500	580	207	2.2	470	553	3.0	760
日立	ステンレス・クリーン 白くまくん	RAS-W22H	★★	🌱	100	5.8	20,500	560	197	2.5	540	563	3.0	760
富士通ゼネラル	nocria	AS-C22H-W	★★	🌱	100	5.8	20,500	610	189	2.5	555	571	3.0	760
富士通ゼネラル	nocria	AS-D22H-W	★★	🌱	100	5.8	20,500	560	182	2.5	555	578	3.0	760
三菱重工	ピーパーエアコン	SRK22RW-W	★★	🌱	100	5.8	20,500	565	209	2.5	515	551	3.0	760
三菱重工	ピーパーエアコン	SRK22TW-W	★★	🌱	100	5.8	20,500	565	209	2.5	515	551	3.0	760
三菱電機	霧ヶ峰	MSZ-L2218	★★	🌱	101	5.9	20,200	630	194	2.5	550	553	3.0	747
三菱電機	霧ヶ峰	MSZ-GE2218	★★	🌱	100	5.8	20,500	655	200	2.5	545	560	3.0	760
三菱電機	霧ヶ峰	MSZ-S2218	★★	🌱	100	5.8	20,500	655	204	2.5	545	556	3.0	760
	最大値				131	7.6	20,500	655	225	2.8	580	578	5.2	760
	平均値				106	6.2	19,261	512	191	2.4	484	520	3.4	714
	最小値				100	5.8	15,700	390	138	2.2	420	442	2.7	580

エアコン 冷房能力2.5kW（7～10畳）寸法フリー

メーカー または ブランド	製品愛称	機種名 (型番) 電源電圧 100V	多段階 評価	省エネラベリング制度（※1）			年間の 目安 電気料金 (円)	冷房			暖房			期間 消費 電力量 (kWh)
				省エネ 性 マーク	省エネ 基準 達成率 (%)	APF (通年 エネルギー 消費効率)		消費 電力 (W)	冷房 期間消費 電力量 (kWh)	暖房 標準能力 (外気7℃) (kW)	消費 電力 (W)	暖房 期間消費 電力量 (kWh)	暖房 低温能力 (外気2℃) (kW)	
★★（多段階評価）														
富士通ゼネラル	nocria	AS-F25J-W	★★	🌱	100	6.6	20,500	490	183	2.8	530	576	4.0	759

エアコン 冷房能力2.5kW（7～10畳）寸法規定

メーカー または ブランド	製品愛称	機種名 (型番) 電源電圧 100V *200V	多段階 評価	省エネラベリング制度（※1）			年間の 目安 電気料金 (円)	冷房			暖房			期間 消費 電力量 (kWh)
				省エネ 性 マーク	省エネ 基準 達成率 (%)	APF (通年 エネルギー 消費効率)		消費 電力 (W)	冷房 期間消費 電力量 (kWh)	暖房 標準能力 (外気7℃) (kW)	消費 電力 (W)	暖房 期間消費 電力量 (kWh)	暖房 低温能力 (外気2℃) (kW)	
★★★★★（多段階評価）														
シャープ	プラズマクラスターエアコン	AY-H25X-W	★★★★★	🌱	124	7.2	18,800	500	168	2.8	505	528	4.2	696
シャープ	プラズマクラスターエアコン	AY-J25X-W	★★★★★	🌱	124	7.2	18,800	500	168	2.8	505	528	4.2	696
パナソニック	エオリア	CS-X259C	★★★★★	🌱	122	7.1	19,100	500	178	2.8	515	528	4.7	706
日立	白くまくん	RAS-X25J	★★★★★	🌱	131	7.6	17,800	490	150	2.8	490	509	4.5	659
日立	メガ暖 白くまくん	RAS-XK25J	★★★★★	🌱	125	7.3	18,500	490	160	2.8	490	526	5.9	686
★★★★（多段階評価）														
コロナ	X シリーズ	CSH-X2519R	★★★★	🌱	115	6.7	20,200	480	185	2.8	510	563	4.4	748
ダイキン工業	スゴ暖	S25VTDXS	★★★★	🌱	117	6.8	19,900	475	182	2.8	490	555	5.9	737
ダイキン工業	A シリーズ	AN25VAS	★★★★	🌱	115	6.7	20,200	500	208	2.8	510	509	4.6	748

※一覧表は星の数（多段階評価）で区分しています。

基本的に同じ星の数での並び順は、会社名の50音順、省エネ基準達成率の高い順、APFの高い順です。

メーカー または ブランド	製品愛称	機種名 (型番) 電源電圧 100V *200V	多段階 評価	省エネラベリング制度（※1）			年間の 目安 電気料金 (円)	冷房			暖房			期間 消費 電力量 (kWh)
				省エネ 性 マーク	省エネ 基準 達成率 (%)	APF (通年 エネルギー 消費効率)		消費 電力 (W)	冷房 期間消費 電力量 (kWh)	暖房 標準能力 (外気7℃) (kW)	消費 電力 (W)	暖房 期間消費 電力量 (kWh)	暖房 低温能力 (外気2℃) (kW)	
ダイキン工業	うるさら7	AN25VRS	★★★★		115	6.7	20,200	500	208	2.8	510	509	4.6	748
東芝	プラズマ空気清浄エアコン	RAS-E255DR	★★★★		118	6.9	19,600	500	181	2.8	520	545	4.5	726
パナソニック	エオリア	CS-AX258C	★★★★		115	6.7	20,200	500	187	2.8	515	561	4.4	748
日立	メガ暖 白くまくん	RAS-HK25J	★★★★		115	6.7	20,200	570	182	2.8	550	566	5.3	748
富士通ゼネラル	nocria	AS-Z25H-W	★★★★		117	6.8	19,900	475	181	2.8	485	556	4.1	737
富士通ゼネラル	nocria	AS-G25H-W	★★★★		115	6.7	20,200	500	178	2.8	530	570	4.1	748
三菱重工	ピーパーエアコン	SRK25SW-W	★★★★		118	6.9	19,600	485	187	2.8	490	539	4.3	726
三菱電機	ズバ暖霧ヶ峰	MSZ-ZD2519	★★★★		117	6.8	19,900	500	185	3.2	590	552	5.8	737
三菱電機	霧ヶ峰	MSZ-X2518	★★★★		115	6.7	20,200	550	185	2.8	525	563	4.0	748
★★★★（多段階評価）														
シャープ	プラズマクラスターエアコン	AC-258FV	★★★		110	6.4	21,100	500	192	2.8	560	591	3.8	783
シャープ	プラズマクラスターエアコン	AC-258HV	★★★		110	6.4	21,100	500	192	2.8	560	591	3.8	783
パナソニック	エオリア	CS-UX259C2*	★★★		113	6.6	20,500	445	180	2.8	470	579	7.6	759
パナソニック	エオリア	CS-TX259C	★★★		110	6.4	21,100	520	194	2.8	525	589	5.2	783
日立	ステンレス・クリーン 白くまくん	RAS-E25H	★★★		108	6.3	21,500	590	194	2.8	555	601	3.6	795
富士通ゼネラル	nocria	AS-XN25H-W	★★★		113	6.6	20,500	520	185	2.8	540	574	5.0	759
富士通ゼネラル	nocria	AS-V25H-W	★★★		112	6.5	20,800	500	194	2.8	530	577	4.0	771
三菱電機	ズバ暖霧ヶ峰	MSZ-XD2519	★★★		113	6.6	20,500	500	187	3.2	630	572	5.2	759
★★（多段階評価）														
アイリスオーヤマ	ルームエアコン 2.5kW	IRA-2502A	★★		100	5.8	22,400	630	240	2.8	640	590	3.2	830
コロナ	B シリーズ	CSH-B2518R	★★		100	5.8	23,300	600	228	2.8	605	636	3.3	864
コロナ	N シリーズ	CSH-N2518R	★★		100	5.8	23,300	600	228	2.8	605	636	3.3	864
コロナ	W シリーズ	CSH-W2518R	★★		100	5.8	23,300	600	228	2.8	605	636	4.3	864
コロナ	W シリーズ冬暖	CSH-W2518R2*	★★		100	5.8	23,300	600	228	2.8	605	636	4.9	864
シャープ	プラズマクラスターエアコン	AC-258FE	★★		100	5.8	23,300	685	239	2.8	610	625	3.2	864
シャープ	プラズマクラスターエアコン	AC-258FS	★★		100	5.8	23,300	730	221	2.8	625	643	3.0	864
シャープ	プラズマクラスターエアコン	AC-258FT	★★		100	5.8	23,300	600	214	2.8	630	650	3.0	864
シャープ	プラズマクラスターエアコン	AC-258HT	★★		100	5.8	23,300	730	221	2.8	625	643	3.0	864
シャープ	プラズマクラスターエアコン	AC-258TN	★★		100	5.8	23,300	600	214	2.8	630	650	3.0	864
シャープ	プラズマクラスターエアコン	AY-H25D-W	★★		100	5.8	23,300	690	239	2.8	610	625	3.1	864
シャープ	プラズマクラスターエアコン	AY-H25H-W	★★		100	5.8	23,300	685	218	2.8	610	646	3.2	864
シャープ	プラズマクラスターエアコン	AY-H25S-W	★★		100	5.8	23,300	730	221	2.8	625	643	3.0	864
ダイキン工業	F シリーズ	AN25VFS	★★		103	6.0	22,500	590	248	2.8	590	554	3.4	835
ダイキン工業	スゴ暖 KX シリーズ	S25VTKXP*	★★		103	6.0	21,300	590	240	3.2	690	548	5.2	788
ダイキン工業	C シリーズ	AN25UCS	★★		101	5.9	21,700	590	248	2.8	590	554	3.4	802
ダイキン工業	F シリーズ	AN25UFS	★★		101	5.9	21,700	590	248	2.8	590	554	3.4	802
ダイキン工業	C シリーズ	AN25VCS	★★		101	5.9	22,900	590	248	2.8	590	554	3.4	849
ダイキン工業	E シリーズ	AN25UES	★★		100	5.8	22,400	700	252	2.8	635	578	3.1	830
ダイキン工業	E シリーズ	AN25VES	★★		100	5.8	23,300	700	252	2.8	635	578	3.1	864
長府製作所		RA-2542PX	★★		100	5.8	23,300	555	214	2.8	555	650	3.1	864
東芝		RAS-E251M	★★		100	5.8	23,300	630	224	2.8	605	640	3.1	864
東芝	プラズマ空気清浄エアコン	RAS-E255P	★★		100	5.8	23,300	630	224	2.8	605	640	3.1	864
東芝	プラズマ空気清浄エアコン	RAS-E255R	★★		100	5.8	23,300	630	224	2.8	605	640	3.1	864
パナソニック	エオリア	CS-EX258C	★★		100	5.8	23,300	640	214	2.8	620	650	3.5	864
パナソニック	エオリア	CS-F258C	★★		100	5.8	23,300	680	221	2.8	630	643	3.2	864
パナソニック	エオリア	CS-GX258C	★★		100	5.8	23,300	680	214	2.8	630	650	3.4	864
パナソニック	エオリア	CS-J258C	★★		100	5.8	23,300	680	221	2.8	630	643	3.2	864
日立	メガ暖 白くまくん	RAS-EK25J2*	★★		106	6.2	21,800	550	197	3.6	690	611	6.2	808
日立	ステンレス・クリーン 白くまくん	RAS-D25H	★★		100	5.8	23,300	670	221	2.8	630	643	3.0	864
日立	ステンレス・クリーン 白くまくん	RAS-G25H	★★		100	5.8	23,300	670	224	2.8	630	640	3.3	864
日立	ステンレス・クリーン 白くまくん	RAS-W25H	★★		100	5.8	23,300	650	224	2.8	600	640	3.3	864
富士通ゼネラル	nocria	AS-XS25H-W	★★		105	6.1	22,200	580	203	2.8	580	618	3.5	821
富士通ゼネラル	nocria	AS-C25H-W	★★		100	5.8	23,300	735	221	2.8	665	643	3.2	864
富士通ゼネラル	nocria	AS-D25H-W	★★		100	5.8	23,300	640	214	2.8	630	650	3.2	864
三菱重工	ピーパーエアコン	SRK25RW-W	★★		103	6.0	22,500	615	215	2.8	560	620	3.3	835
三菱重工	ピーパーエアコン	SRK25TW-W	★★		103	6.0	22,500	615	215	2.8	560	620	3.3	835
三菱電機	霧ヶ峰	MSZ-L2518	★★		101	5.9	22,900	665	221	2.8	590	628	3.3	849
三菱電機	霧ヶ峰	MSZ-GE2518	★★		100	5.8	23,300	745	224	2.8	625	640	3.2	864
三菱電機	霧ヶ峰	MSZ-S2518	★★		100	5.8	23,300	745	228	2.8	625	636	3.2	864
最大値					131	7.6	23,300	745	252	3.6	690	650	7.6	864
平均値					107	6.2	21,840	591	210	2.8	580	597	3.9	809
最小値					100	5.8	17,800	445	150	2.8	470	509	3.0	659

※ 一覧表は星の数（多段階評価）で区分しています。
基本的に同じ星の数での並び順は、会社名の50音順、省エネ基準達成率の高い順、APFの高い順です。

エアコン 冷房能力2.8kW（8～12畳）寸法フリー

メーカー または ブランド	製品愛称	機種名 (型番) 電源電圧 100V	多段階 評価	省エネラベリング制度（※1）			年間の 目安 電気料金 (円)	冷房			暖房			期間 消費 電力量 (kWh)
				省エネ 性 マーク	省エネ 基準 達成率 (%)	APF (通年 エネルギー 消費効率)		消費 電力 (W)	冷房 期間消費 電力量 (kWh)	暖房 標準能力 (外気7℃) (kW)	消費 電力 (W)	暖房 期間消費 電力量 (kWh)	暖房 低溫能力 (外気2℃) (kW)	
★★（多段階評価）														
富士通ゼネラル	nocria	AS-F28J-W	★★	◎	100	6.6	23,000	560	202	3.6	720	648	5.1	850
三菱電機	霧ヶ峰	MSZ-FL2818	★★	◎	104	6.9	22,000	580	199	3.6	670	614	5.4	813
	最大値				104	6.9	23,000	580	202	3.6	720	648	5.4	850
	平均値				102	6.8	22,500	570	201	3.6	695	631	5.3	832
	最小値				100	6.6	22,000	560	199	3.6	670	614	5.1	813

エアコン 冷房能力2.8kW（8～12畳）寸法規定

メーカー または ブランド	製品愛称	機種名 (型番) 電源電圧 100V *200V	多段階 評価	省エネラベリング制度（※1）			年間の 目安 電気料金 (円)	冷房			暖房			期間 消費 電力量 (kWh)
				省エネ 性 マーク	省エネ 基準 達成率 (%)	APF (通年 エネルギー 消費効率)		消費 電力 (W)	冷房 期間消費 電力量 (kWh)	暖房 標準能力 (外気7℃) (kW)	消費 電力 (W)	暖房 期間消費 電力量 (kWh)	暖房 低溫能力 (外気2℃) (kW)	
★★★★★（多段階評価）														
シャープ	プラズマクラスターエアコン	AY-H28X-W	★★★★★	◎	122	7.1	21,300	545	192	3.6	665	598	5.4	790
シャープ	プラズマクラスターエアコン	AY-J28X-W	★★★★★	◎	122	7.1	21,300	545	192	3.6	665	598	5.4	790
パナソニック	エオリア	CS-X289C	★★★★★	◎	124	7.2	21,000	515	188	3.6	690	591	5.6	779
日立	白くまくん	RAS-X28J	★★★★★	◎	129	7.5	20,200	560	174	3.6	680	574	5.5	748
日立	メガ暖 白くまくん	RAS-XK28J2 *	★★★★★	◎	125	7.3	20,800	610	176	4.2	900	593	8.9	769
★★★★（多段階評価）														
コロナ	X シリーズ	CSH-X2819R	★★★★	◎	115	6.7	22,600	560	209	3.6	690	628	5.4	837
ダイキン工業	A シリーズ	AN28VAS	★★★★	◎	117	6.8	22,300	550	224	3.6	660	555	6.0	825
ダイキン工業	うるさら7	AN28VRS	★★★★	◎	117	6.8	22,300	550	224	3.6	660	555	6.0	825
ダイキン工業	スゴ暖	S28VTDXP *	★★★★	◎	117	6.8	22,300	525	202	4.0	730	623	8.3	825
ダイキン工業	スゴ暖	S28VTDXV *	★★★★	◎	117	6.8	22,300	525	202	4.0	730	623	8.3	825
東芝	プラズマ空気清浄エアコン	RAS-E285DR	★★★★	◎	118	6.9	22,000	580	202	3.6	710	611	5.8	813
東芝	プラズマ空気清浄エアコン	RAS-286DRN *	★★★★	◎	117	6.8	22,300	580	210	4.0	790	615	8.2	825
パナソニック	エオリア	CS-UX289C2 *	★★★★	◎	120	7.0	21,700	510	194	3.6	675	608	8.5	802
パナソニック	エオリア	CS-AX288C	★★★★	◎	117	6.8	22,300	515	207	3.6	690	618	5.4	825
富士通ゼネラル	nocria	AS-Z28H-W	★★★★	◎	118	6.9	22,000	540	192	3.6	680	621	5.4	813
富士通ゼネラル	nocria	AS-G28H-W	★★★★	◎	117	6.8	22,300	560	197	3.6	700	628	5.4	825
三菱重工	ピーパーエアコン	SRK28SW-W	★★★★	◎	115	6.7	22,600	550	204	3.6	680	633	5.2	837
三菱電機	霧ヶ峰	MSZ-X2818	★★★★	◎	115	6.7	22,600	580	207	3.6	715	630	5.0	837
三菱電機	ズバ暖霧ヶ峰	MSZ-ZD2819S *	★★★★	◎	115	6.7	22,600	580	215	4.0	770	622	7.0	837
★★★（多段階評価）														
シャープ	プラズマクラスターエアコン	AC-288FV	★★★	◎	113	6.6	23,000	580	204	3.6	750	646	4.2	850
シャープ	プラズマクラスターエアコン	AC-288HV	★★★	◎	113	6.6	23,000	580	204	3.6	750	646	4.2	850
パナソニック	エオリア	CS-TX289C2 *	★★★	◎	112	6.5	23,300	585	215	3.6	705	648	6.4	863
日立	メガ暖 白くまくん	RAS-HK28J	★★★	◎	112	6.5	23,300	630	207	3.6	760	656	5.3	863
日立	ステンレス・クリーン 白くまくん	RAS-E28H	★★★	◎	108	6.3	24,100	700	221	3.6	790	670	4.0	891
富士通ゼネラル	nocria	AS-V28H-W	★★★	◎	112	6.5	23,300	580	214	3.6	735	649	4.1	863
富士通ゼネラル	nocria	AS-XN28H2W *	★★★	◎	112	6.5	23,300	590	212	3.6	750	651	6.2	863
三菱電機	ズバ暖霧ヶ峰	MSZ-XD2819S *	★★★	◎	110	6.4	23,700	580	215	4.0	850	662	6.5	877
★★（多段階評価）														
アイリスオーヤマ	ルームエアコン 2.8kW	IRA-2801R	★★	◎	100	5.8	24,700	710	277	3.6	865	636	3.5	913
アイリスオーヤマ	ルームエアコン Wi-Fi+ 人感 2.8kW	IRA-2801W	★★	◎	100	5.8	24,700	710	277	3.6	865	636	3.5	913
アイリスオーヤマ	ルームエアコン 2.8kW	IRA-2802A	★★	◎	100	5.8	25,100	710	267	3.6	860	662	3.5	929
アイリスオーヤマ	ルームエアコン 2.8kW	IRR-2817C	★★	◎	100	5.8	24,700	710	277	3.6	865	636	3.5	913
アイリスオーヤマ	ルームエアコン 2.8kW	IRR-2818C	★★	◎	100	5.8	24,700	710	277	3.6	865	636	3.5	913
アイリスオーヤマ	ルームエアコン Wi-Fi+ 人感 2.8kW	IRW-2817C	★★	◎	100	5.8	24,700	710	277	3.6	865	636	3.5	913
コロナ	B シリーズ	CSH-B2818R	★★	◎	100	5.8	26,100	695	268	3.6	835	699	3.6	967
コロナ	N シリーズ	CSH-N2818R	★★	◎	100	5.8	26,100	695	268	3.6	835	699	3.6	967
コロナ	W シリーズ	CSH-W2818R	★★	◎	100	5.8	26,100	680	268	3.6	815	699	5.3	967
コロナ	W シリーズ冬暖	CSH-W2818RK2 *	★★	◎	100	5.8	26,100	680	268	3.6	815	699	5.8	967
コロナ	ZB シリーズ	CSH-ZB2817R	★★	◎	100	5.8	26,100	580	268	3.6	765	699	3.8	967
シャープ	プラズマクラスターエアコン	AC-288FE	★★	◎	100	5.8	26,100	720	251	3.6	820	716	3.7	967
シャープ	プラズマクラスターエアコン	AC-288FS	★★	◎	100	5.8	26,100	740	251	3.6	820	716	3.3	967

※ 一覧表は星の数（多段階評価）で区分しています。
基本的に同じ星の数での並び順は、会社名の50音順、省エネ基準達成率の高い順、APFの高い順です。

メーカー または ブランド	製品愛称	機種名 (型番) 電源電圧 100V *200V	多段階 評価	省エネラベリング制度（※1）			年間の 目安 電気料金 (円)	冷房			暖房			期間 消費 電力量 (kWh)
				省エネ 性 マーク	省エネ 基準 達成率 (%)	APF (通年 エネルギー 消費効率)		消費 電力 (W)	冷房 期間消費 電力量 (kWh)	暖房 標準能力 (外気7℃) (kW)	消費 電力 (W)	暖房 期間消費 電力量 (kWh)	暖房 低温能力 (外気2℃) (kW)	
シャープ	プラズマクラスターエアコン	AC-288FT	★★	Ⓔ	100	5.8	26,100	640	237	3.6	870	730	3.3	967
シャープ	プラズマクラスターエアコン	AC-288HT	★★	Ⓔ	100	5.8	26,100	740	251	3.6	820	716	3.3	967
シャープ	プラズマクラスターエアコン	AC-288TN	★★	Ⓔ	100	5.8	26,100	640	237	3.6	870	730	3.3	967
シャープ	プラズマクラスターエアコン	AY-H28D-W	★★	Ⓔ	100	5.8	26,100	720	255	3.6	820	712	3.3	967
シャープ	プラズマクラスターエアコン	AY-H28H-W	★★	Ⓔ	100	5.8	26,100	720	237	3.6	820	730	3.7	967
シャープ	プラズマクラスターエアコン	AY-H28S-W	★★	Ⓔ	100	5.8	26,100	740	251	3.6	820	716	3.3	967
ダイキン工業	スゴ暖 KX シリーズ	S28VTKXP *	★★	Ⓔ	106	6.2	23,100	620	240	4.0	850	614	6.3	854
ダイキン工業	F シリーズ	AN28VFS	★★	Ⓔ	101	5.9	25,700	730	287	3.6	820	626	3.7	951
ダイキン工業	C シリーズ	AN28UCS	★★	Ⓔ	100	5.8	25,100	730	287	3.6	830	642	3.6	929
ダイキン工業	E シリーズ	AN28UES	★★	Ⓔ	100	5.8	25,100	780	292	3.6	860	637	3.5	929
ダイキン工業	F シリーズ	AN28UFS	★★	Ⓔ	100	5.8	24,700	730	287	3.6	820	626	3.7	913
ダイキン工業	C シリーズ	AN28VCS	★★	Ⓔ	100	5.8	26,100	730	287	3.6	830	642	3.6	967
ダイキン工業	E シリーズ	AN28VES	★★	Ⓔ	100	5.8	26,100	780	292	3.6	860	637	3.5	967
長府製作所		RA-2842PX	★★	Ⓔ	100	5.8	26,100	655	244	3.6	805	723	3.4	967
長府製作所		RA-2842SX	★★	Ⓔ	100	5.8	26,100	580	244	3.6	755	723	3.9	967
東芝		RAS-289DL *	★★	Ⓔ	100	5.8	26,100	710	251	3.6	865	716	4.2	967
東芝		RAS-E281M	★★	Ⓔ	100	5.8	26,100	710	244	3.6	865	723	3.5	967
東芝	プラズマ空気清浄エアコン	RAS-E285P	★★	Ⓔ	100	5.8	26,100	710	244	3.6	865	723	3.5	967
東芝	プラズマ空気清浄エアコン	RAS-E285R	★★	Ⓔ	100	5.8	26,100	710	244	3.6	865	723	3.5	967
パナソニック	エオリア	CS-EX288C	★★	Ⓔ	100	5.8	26,100	770	259	3.6	870	708	3.6	967
パナソニック	エオリア	CS-F288C	★★	Ⓔ	100	5.8	26,100	770	240	3.6	870	727	3.5	967
パナソニック	エオリア	CS-GX288C	★★	Ⓔ	100	5.8	26,100	770	259	3.6	870	708	3.5	967
パナソニック	エオリア	CS-J288C	★★	Ⓔ	100	5.8	26,100	770	240	3.6	870	727	3.5	967
日立	メガ暖 白くまくん	RAS-EK28J2 *	★★	Ⓔ	106	6.2	24,400	610	221	4.2	900	684	7.6	905
日立	ステンレス・クリーン 白くまくん	RAS-D28H	★★	Ⓔ	100	5.8	26,100	790	255	3.6	880	712	3.4	967
日立	ステンレス・クリーン 白くまくん	RAS-G28H	★★	Ⓔ	100	5.8	26,100	790	247	3.6	880	720	3.8	967
日立	ステンレス・クリーン 白くまくん	RAS-W28H	★★	Ⓔ	100	5.8	26,100	800	247	3.6	880	720	3.8	967
富士通ゼネラル	nocria	AS-XS28H-W	★★	Ⓔ	103	6.0	25,200	710	230	3.6	840	705	3.6	935
富士通ゼネラル	nocria	AS-C28H-W	★★	Ⓔ	100	5.8	26,100	770	240	3.6	845	727	3.6	967
富士通ゼネラル	nocria	AS-D28H-W	★★	Ⓔ	100	5.8	26,100	680	245	3.6	845	722	3.6	967
三菱重工	ビーバーエアコン	SRK28RW-W	★★	Ⓔ	100	5.8	26,100	730	249	3.6	805	718	3.4	967
三菱重工	ビーバーエアコン	SRK28TW-W	★★	Ⓔ	100	5.8	26,100	730	249	3.6	805	718	3.4	967
三菱重工	ビーバーエアコン	SRK28TW2-W *	★★	Ⓔ	100	5.8	26,100	730	249	3.6	805	718	3.4	967
三菱電機	霧ヶ峰	MSZ-L2818	★★	Ⓔ	101	5.9	25,700	810	247	3.6	865	704	3.6	951
三菱電機	霧ヶ峰	MSZ-GE2818	★★	Ⓔ	100	5.8	26,100	800	247	3.6	910	720	3.5	967
三菱電機	霧ヶ峰	MSZ-S2818	★★	Ⓔ	100	5.8	26,100	800	251	3.6	910	716	3.5	967
	最大値				129	7.5	26,100	810	292	4.2	910	730	8.9	967
	平均値				106	6.2	24,538	665	238	3.6	803	668	4.6	909
	最小値				100	5.8	20,200	510	174	3.6	660	555	3.3	748

エアコン 冷房能力3.6kW（10～15畳）寸法フリー

メーカー または ブランド	製品愛称	機種名 (型番) 電源電圧 100V	多段階 評価	省エネラベリング制度（※1）			年間の 目安 電気料金 (円)	冷房			暖房			期間 消費 電力量 (kWh)
				省エネ 性 マーク	省エネ 基準 達成率 (%)	APF (通年 エネルギー 消費効率)		消費 電力 (W)	冷房 期間消費 電力量 (kWh)	暖房 標準能力 (外気7℃) (kW)	消費 電力 (W)	暖房 期間消費 電力量 (kWh)	暖房 低温能力 (外気2℃) (kW)	
★★★（多段階評価）														
三菱電機	霧ヶ峰	MSZ-FL3618	★★★	Ⓔ	108	6.5	30,000	920	276	4.2	910	834	5.4	1,110

エアコン 冷房能力3.6kW（10～15畳）寸法規定

メーカー または ブランド	製品愛称	機種名 (型番) 電源電圧 100V *200V	多段階 評価	省エネラベリング制度（※1）			年間の 目安 電気料金 (円)	冷房			暖房			期間 消費 電力量 (kWh)
				省エネ 性 マーク	省エネ 基準 達成率 (%)	APF (通年 エネルギー 消費効率)		消費 電力 (W)	冷房 期間消費 電力量 (kWh)	暖房 標準能力 (外気7℃) (kW)	消費 電力 (W)	暖房 期間消費 電力量 (kWh)	暖房 低温能力 (外気2℃) (kW)	
★★★★★（多段階評価）														
シャープ	プラズマクラスターエアコン	AY-H36X-W	★★★★★	Ⓔ	136	6.7	29,100	825	266	4.2	860	811	5.4	1,077
シャープ	プラズマクラスターエアコン	AY-J36X-W	★★★★★	Ⓔ	136	6.7	29,100	825	266	4.2	860	811	5.4	1,077
ダイキン工業	A シリーズ	AN36VAS	★★★★★	Ⓔ	132	6.5	30,000	825	312	4.2	825	736	6.0	1,110
ダイキン工業	うるさら7	AN36VRS	★★★★★	Ⓔ	132	6.5	30,000	825	312	4.2	825	736	6.0	1,110
東芝	プラズマ空気清浄エアコン	RAS-E365DR	★★★★★	Ⓔ	130	6.4	30,400	825	289	4.2	920	838	5.8	1,127
パナソニック	エオリア	CS-X369C	★★★★★	Ⓔ	134	6.6	29,500	825	266	4.2	915	827	5.6	1,093

※ 一覧表は星の数（多段階評価）で区分しています。
基本的に同じ星の数での並び順は、会社名の50音順、省エネ基準達成率の高い順、APFの高い順です。

メーカー または ブランド	製品愛称	機種名 (型番) 電源電圧 100V *200V	多段階 評価	省エネラベリング制度（※1）			年間の 目安 電気料金 (円)	冷房			暖房			期間 消費 電力量 (kWh)	
				省エネ 性 マーク	省エネ 基準 達成率 (%)	APF (通年 エネルギー 消費効率)		消費 電力 (W)	冷房 期間消費 電力量 (kWh)	暖房 標準能力 (外気7℃) (kW)	消費 電力 (W)	暖房 期間消費 電力量 (kWh)	暖房 低温能力 (外気2℃) (kW)		
日立	白くまくん	RAS-X36J2 *	★★★★★	🌱	155	7.6	25,600	810	231	4.2	850	718	8.3	949	
日立	白くまくん	RAS-X36J	★★★★★	🌱	140	6.9	28,200	825	250	4.2	890	796	5.5	1,046	
三菱重工	ビーバーエアコン	SRK36SW-W	★★★★★	🌱	128	6.3	30,900	900	288	4.2	880	857	5.2	1,145	
★★★★ (多段階評価)															
長府製作所		RA-3642SX	★★★★	🌱	114	5.6	34,800	825	330	4.2	900	958	4.4	1,288	
三菱電機	霧ヶ峰	MSZ-X3618	★★★★	🌱	116	5.7	34,200	950	313	4.2	910	953	5.1	1,266	
三菱電機	ズバ暖霧ヶ峰	MSZ-XD3619S *	★★★★	🌱	116	5.7	34,200	1,065	328	4.8	1,100	938	7.7	1,266	
★★★ (多段階評価)															
ダイキン工業	Fシリーズ	AN36UFS	★★★	🌱	108	5.3	34,700	1,120	409	4.2	1,040	876	4.1	1,285	
ダイキン工業	Fシリーズ	AN36VFS	★★★	🌱	108	5.3	36,700	1,120	409	4.2	1,040	876	4.1	1,361	
パナソニック	エオリア	CS-EX368C	★★★	🌱	108	5.3	36,700	1,190	382	4.2	1,100	979	4.5	1,361	
日立	ステンレス・クリーン 白くまくん	RAS-E36H	★★★	🌱	108	5.3	36,700	1,230	333	4.2	1,090	1,028	4.0	1,361	
★★ (多段階評価)															
アイリスオーヤマ	ルームエアコン 3.6kW	IRA-3602A	★★	🌱	102	5.0	36,800	1,070	395	4.2	1,100	967	3.7	1,362	
シャープ	プラズマクラスターエアコン	AC-368HT	★★	🌱	100	4.9	39,700	1,120	389	4.2	1,100	1,083	3.3	1,472	
シャープ	プラズマクラスターエアコン	AC-368TN	★★	🌱	100	4.9	39,700	1,180	362	4.2	1,200	1,110	3.3	1,472	
ダイキン工業	Cシリーズ	AN36UCS	★★	🌱	102	5.0	36,800	1,150	424	4.2	1,070	938	4.0	1,362	
ダイキン工業	Cシリーズ	AN36VCS	★★	🌱	102	5.0	39,000	1,150	424	4.2	1,070	938	4.0	1,443	
ダイキン工業	Eシリーズ	AN36UES	★★	🌱	100	4.9	37,500	1,160	441	4.2	1,160	949	4.0	1,390	
ダイキン工業	Eシリーズ	AN36VES	★★	🌱	100	4.9	39,700	1,160	441	4.2	1,160	949	4.0	1,472	
東芝		RAS-E361M	★★	🌱	100	4.9	39,700	1,080	375	4.2	1,090	1,097	3.6	1,472	
パナソニック	エオリア	CS-F368C2 *	★★	🌱	102	5.0	39,000	1,210	368	4.2	1,140	1,075	4.5	1,443	
パナソニック	エオリア	CS-GX368C	★★	🌱	102	5.0	39,000	1,190	382	4.2	1,160	1,061	4.5	1,443	
パナソニック	エオリア	CS-J368C2 *	★★	🌱	102	5.0	39,000	1,210	368	4.2	1,140	1,075	4.5	1,443	
日立	ステンレス・クリーン 白くまくん	RAS-G36H	★★	🌱	100	4.9	39,700	1,330	375	4.2	1,190	1,097	3.8	1,472	
日立	ステンレス・クリーン 白くまくん	RAS-W36H	★★	🌱	100	4.9	39,700	1,390	375	4.2	1,160	1,097	3.8	1,472	
三菱重工	ビーバーエアコン	SRK36RW-W	★★	🌱	104	5.1	38,200	1,170	373	4.2	1,060	1,042	3.8	1,415	
三菱重工	ビーバーエアコン	SRK36TW-W	★★	🌱	104	5.1	38,200	1,170	373	4.2	1,060	1,042	3.8	1,415	
三菱電機	霧ヶ峰	MSZ-L3618	★★	🌱	104	5.1	38,200	1,335	362	4.2	1,170	1,053	4.0	1,415	
三菱電機	霧ヶ峰	MSZ-GE3618	★★	🌱	100	4.9	39,700	1,380	389	4.2	1,235	1,083	3.8	1,472	
三菱電機	霧ヶ峰	MSZ-S3618	★★	🌱	100	4.9	39,700	1,380	375	4.2	1,235	1,097	3.8	1,472	
最大値						155	7.6	39,700	1,390	441	4.8	1,235	1,110	8.3	1,472
平均値						113	5.5	35,591	1,083	352	4.2	1,044	956	4.6	1,319
最小値						100	4.9	25,600	810	231	4.2	825	718	3.3	949

エアコン 冷房能力4.0kW（11～17畳）寸法フリー

メーカー または ブランド	製品愛称	機種名 (型番) 電源電圧 200V	多段階 評価	省エネラベリング制度（※1）			年間の 目安 電気料金 (円)	冷房			暖房			期間 消費 電力量 (kWh)	
				省エネ 性 マーク	省エネ 基準 達成率 (%)	APF (通年 エネルギー 消費効率)		消費 電力 (W)	冷房 期間消費 電力量 (kWh)	暖房 標準能力 (外気7℃) (kW)	消費 電力 (W)	暖房 期間消費 電力量 (kWh)	暖房 低温能力 (外気2℃) (kW)		
★★★★★ (多段階評価)															
パナソニック	エオリア	CS-WX409C2	★★★★★	🌱	128	7.7	28,100	750	256	5.0	910	785	9.2	1,041	
三菱電機	霧ヶ峰	MSZ-FZ4019S	★★★★★	🌱	131	7.9	27,400	940	240	5.0	960	775	8.5	1,015	
★★★ (多段階評価)															
三菱電機	ズバ暖霧ヶ峰	MSZ-FD4019S	★★★	🌱	113	6.8	31,800	950	299	6.0	1,360	880	9.5	1,179	
三菱電機	霧ヶ峰	MSZ-FL4018S	★★★	🌱	111	6.7	32,300	965	299	5.0	1,020	897	8.1	1,196	
★★ (多段階評価)															
富士通ゼネラル	nocria	AS-F40J2W	★★	🌱	100	6.0	36,100	965	334	5.0	1,180	1,002	6.5	1,336	
最大値						131	7.9	36,100	965	334	6.0	1,360	1,002	9.5	1,336
平均値						117	7.0	31,140	914	286	5.2	1,086	868	8.4	1,153
最小値						100	6.0	27,400	750	240	5.0	910	775	6.5	1,015

※ 1：家庭用の直吹き形で壁掛け形のもの目標年度は2010年度、家庭用でその他のエアコンの目標年度は2012年度です。
省エネ性マークで、🌱は省エネ基準を達成した機種、🌱は省エネ基準を達成していない機種です。

※ 一覧表は星の数（多段階評価）で区分しています。
基本的に同じ星の数での並び順は、会社名の50音順、省エネ基準達成率の高い順、APFの高い順です。

エアコン 冷房能力4.0kW（11～17畳）寸法規定

メーカー または ブランド	製品愛称	機種名 (型番) 電源電圧 100V *200V	多段階 評価	省エネラベリング制度(※1)			年間の 目安 電気料金 (円)	冷房			暖房			期間 消費 電力量 (kWh)
				省エネ 性 マーク	省エネ 基準 達成率 (%)	APF (通年 エネルギー 消費効率)		消費 電力 (W)	冷房 期間消費 電力量 (kWh)	暖房 標準能力 (外気7℃) (kW)	消費 電力 (W)	暖房 期間消費 電力量 (kWh)	暖房 低温能力 (外気2℃) (kW)	
★★★★★ (多段階評価)														
シャープ	プラズマクラスターエアコン	AY-H40X2-W *	★★★★★	🇪	144	7.1	30,500	940	284	5.0	1,010	845	8.4	1,129
シャープ	プラズマクラスターエアコン	AY-J40X2-W *	★★★★★	🇪	144	7.1	30,500	940	278	5.0	1,010	851	8.4	1,129
ダイキン工業	A シリーズ	AN40VAP *	★★★★★	🇪	146	7.2	30,100	790	305	5.0	890	746	9.0	1,113
ダイキン工業	うるさら7	AN40VRP *	★★★★★	🇪	146	7.2	30,100	790	305	5.0	890	746	9.0	1,113
ダイキン工業	スゴ暖	S40UTDXP *	★★★★★	🇪	146	7.2	30,100	790	278	5.0	890	835	9.0	1,113
ダイキン工業	スゴ暖	S40UTDXV *	★★★★★	🇪	146	7.2	30,100	790	278	5.0	890	835	9.0	1,113
ダイキン工業	スゴ暖	S40VTDXP *	★★★★★	🇪	146	7.2	30,100	790	278	5.0	890	835	9.0	1,113
ダイキン工業	スゴ暖	S40VTDXV *	★★★★★	🇪	146	7.2	30,100	790	278	5.0	890	835	9.0	1,113
ダイキン工業	うるさら7	AN40VRS *	★★★★★	🇪	128	6.3	34,300	965	357	5.0	1,060	844	6.0	1,272
東芝	プラズマ空気清浄エアコン	RAS-E406DR *	★★★★★	🇪	142	7.0	30,900	965	281	5.0	1,040	864	8.3	1,145
東芝	プラズマ空気清浄エアコン	RAS-406DRN *	★★★★★	🇪	132	6.5	33,300	965	312	5.0	1,040	921	8.3	1,233
東芝	プラズマ空気清浄エアコン	RAS-E405DR *	★★★★★	🇪	126	6.2	34,900	965	331	5.0	1,150	962	5.8	1,293
パナソニック	エオリア	CS-X409C2 *	★★★★★	🇪	146	7.2	30,100	830	271	5.0	950	842	9.0	1,113
パナソニック	エオリア	CS-UX409C2 *	★★★★★	🇪	142	7.0	30,900	800	274	5.0	950	871	9.3	1,145
パナソニック	エオリア	CS-AX408C2 *	★★★★★	🇪	140	6.9	31,400	890	292	5.0	980	870	8.4	1,162
パナソニック	エオリア	CS-X409C *	★★★★★	🇪	128	6.3	34,300	960	307	5.0	1,200	965	5.6	1,272
日立	白くまくん	RAS-X40J2 *	★★★★★	🇪	157	7.7	28,100	880	256	5.0	920	785	8.4	1,041
日立	メガ暖 白くまくん	RAS-XK40J2 *	★★★★★	🇪	148	7.3	29,600	890	268	5.0	930	830	9.2	1,098
富士通ゼネラル	nocria	AS-Z40H2W *	★★★★★	🇪	146	7.2	30,100	790	255	5.0	910	858	8.6	1,113
富士通ゼネラル	nocria	AS-G40H2W *	★★★★★	🇪	140	6.9	31,400	870	295	5.0	970	867	8.4	1,162
富士通ゼネラル	nocria	AS-XN40H2W *	★★★★★	🇪	126	6.2	34,900	990	333	5.0	1,130	960	8.5	1,293
三菱重工	ビーバーエアコン	SRK40SW2-W *	★★★★★	🇪	126	6.2	34,900	900	328	5.0	1,070	965	6.7	1,293
★★★★ (多段階評価)														
コロナ	X シリーズ	CSH-X4019R2 *	★★★★	🇪	114	5.6	38,600	965	370	5.0	1,065	1,061	7.0	1,431
コロナ	ZB シリーズ	CSH-ZB4017R2 *	★★★★	🇪	114	5.6	38,600	965	364	5.0	1,230	1,067	5.3	1,431
シャープ	プラズマクラスターエアコン	AC-408FV2 *	★★★★	🇪	120	5.9	36,700	960	319	5.0	1,240	1,039	5.6	1,358
シャープ	プラズマクラスターエアコン	AC-408HV2 *	★★★★	🇪	120	5.9	36,700	960	319	5.0	1,240	1,039	5.6	1,358
長府製作所		RA-4042SX *	★★★★	🇪	114	5.6	38,600	965	355	5.0	1,150	1,076	5.9	1,431
日立	メガ暖 白くまくん	RAS-EK40J2 *	★★★★	🇪	120	5.9	36,700	1,100	338	5.3	1,280	1,020	8.4	1,358
富士通ゼネラル	nocria	AS-V40H-W *	★★★★	🇪	116	5.7	38,000	965	364	5.0	1,250	1,042	5.0	1,406
富士通ゼネラル	nocria	AS-XS40H-W *	★★★★	🇪	114	5.6	38,600	1,260	353	5.0	1,350	1,078	5.0	1,431
三菱電機	霧ヶ峰	MSZ-X4018S *	★★★★	🇪	120	5.9	36,700	1,110	348	5.0	1,090	1,010	7.2	1,358
三菱電機	ズバ暖霧ヶ峰	MSZ-ZD4019S *	★★★★	🇪	120	5.9	36,700	960	364	6.0	1,430	994	9.2	1,358
★★★ (多段階評価)														
コロナ	W シリーズ	CSH-W4018R2 *	★★★	🇪	108	5.3	40,800	1,285	448	5.0	1,385	1,064	6.2	1,512
コロナ	W シリーズ冬暖	CSH-W4018RK2 *	★★★	🇪	108	5.3	40,800	1,285	448	5.0	1,385	1,064	6.2	1,512
ダイキン工業	F シリーズ	AN40VFP *	★★★	🇪	108	5.3	40,800	1,200	454	5.0	1,250	1,001	5.6	1,512
パナソニック	エオリア	CS-TX409C2 *	★★★	🇪	112	5.5	39,300	1,010	370	5.0	1,170	1,087	8.0	1,457
パナソニック	エオリア	CS-EX408C2 *	★★★	🇪	108	5.3	40,800	1,340	402	5.0	1,340	1,110	5.6	1,512
日立	ステンレス・クリーン 白くまくん	RAS-E40H2 *	★★★	🇪	108	5.3	40,800	1,210	402	5.0	1,310	1,110	5.6	1,512
三菱電機	ズバ暖霧ヶ峰	MSZ-XD4019S *	★★★	🇪	110	5.4	40,100	1,190	376	6.0	1,590	1,108	7.8	1,484
★★ (多段階評価)														
アイリスオーヤマ	ルームエアコン 4.0kW	IRA-4002A *	★★	🇪	102	5.0	40,900	1,170	423	5.0	1,380	1,090	4.6	1,513
コロナ	B シリーズ	CSH-B4018R *	★★	🇪	106	5.2	41,600	1,285	457	5.0	1,415	1,084	5.1	1,541
コロナ	B シリーズ	CSH-B4018R2 *	★★	🇪	106	5.2	41,600	1,285	457	5.0	1,415	1,084	5.1	1,541
コロナ	N シリーズ	CSH-N4018R *	★★	🇪	106	5.2	41,600	1,285	457	5.0	1,415	1,084	5.1	1,541
シャープ	プラズマクラスターエアコン	AC-408FE *	★★	🇪	100	4.9	44,200	1,280	402	5.0	1,450	1,234	4.8	1,636
シャープ	プラズマクラスターエアコン	AC-408FS *	★★	🇪	100	4.9	44,200	1,350	402	5.0	1,560	1,234	4.6	1,636
シャープ	プラズマクラスターエアコン	AC-408FT2 *	★★	🇪	100	4.9	44,200	1,350	402	5.0	1,560	1,234	4.8	1,636
シャープ	プラズマクラスターエアコン	AC-408HT2 *	★★	🇪	100	4.9	44,200	1,350	402	5.0	1,560	1,234	4.8	1,636
シャープ	プラズマクラスターエアコン	AC-408TN2 *	★★	🇪	100	4.9	44,200	1,350	402	5.0	1,560	1,234	4.8	1,636
シャープ	プラズマクラスターエアコン	AY-H40D-W *	★★	🇪	100	4.9	44,200	1,280	402	5.0	1,450	1,234	4.8	1,636
シャープ	プラズマクラスターエアコン	AY-H40H-W *	★★	🇪	100	4.9	44,200	1,280	409	5.0	1,450	1,227	4.8	1,636
シャープ	プラズマクラスターエアコン	AY-H40S-W *	★★	🇪	100	4.9	44,200	1,350	402	5.0	1,560	1,234	4.6	1,636
ダイキン工業	F シリーズ	AN40UFP *	★★	🇪	106	5.2	39,300	1,200	454	5.0	1,250	1,001	5.6	1,455
ダイキン工業	C シリーズ	AN40UCP *	★★	🇪	102	5.0	40,900	1,240	463	5.0	1,290	1,050	5.5	1,513
ダイキン工業	C シリーズ	AN40VCP *	★★	🇪	102	5.0	43,300	1,240	463	5.0	1,290	1,050	5.5	1,603

※ 一覧表は星の数（多段階評価）で区分しています。

基本的に同じ星の数での並び順は、会社名の50音順、省エネ基準達成率の高い順、APFの高い順です。

メーカー または ブランド	製品愛称	機種名 (型番) 電源電圧 100V *200V	多段階 評価	省エネラベリング制度（※1）			年間の 目安 電気料金 (円)	冷房			暖房			期間 消費 電力量 (kWh)
				省エネ 性 マーク	省エネ 基準 達成率 (%)	APF (通年 エネルギー 消費効率)		消費 電力 (W)	冷房 期間消費 電力量 (kWh)	暖房 標準能力 (外気7℃) (kW)	消費 電力 (W)	暖房 期間消費 電力量 (kWh)	暖房 低温能力 (外気2℃) (kW)	
ダイキン工業	Eシリーズ	AN40UEP*	★★	🌿	100	4.9	41,700	1,250	490	5.0	1,330	1,054	5.4	1,544
ダイキン工業	Eシリーズ	AN40VEP*	★★	🌿	100	4.9	44,200	1,250	490	5.0	1,330	1,054	5.4	1,636
長府製作所		RA-4042PX*	★★	🌿	100	4.9	44,200	1,130	407	5.0	1,385	1,229	5.2	1,636
東芝		RAS-409DL*	★★	🌿	104	5.1	42,400	1,330	411	5.0	1,460	1,161	5.0	1,572
東芝		RAS-E401M	★★	🌿	100	4.9	44,200	1,260	402	5.0	1,420	1,234	4.5	1,636
東芝	プラズマ空気清浄エアコン	RAS-E405P	★★	🌿	100	4.9	44,200	1,260	402	5.0	1,420	1,234	4.5	1,636
東芝	プラズマ空気清浄エアコン	RAS-E405R	★★	🌿	100	4.9	44,200	1,260	402	5.0	1,420	1,234	4.5	1,636
パナソニック	エオリア	CS-F408C2*	★★	🌿	100	4.9	44,200	1,380	424	5.0	1,400	1,212	5.2	1,636
パナソニック	エオリア	CS-GX408C2*	★★	🌿	100	4.9	44,200	1,350	402	5.0	1,430	1,234	5.3	1,636
パナソニック	エオリア	CS-J408C2*	★★	🌿	100	4.9	44,200	1,380	424	5.0	1,400	1,212	5.2	1,636
日立	ステンレス・クリーン 白くまくん	RAS-D40H2*	★★	🌿	100	4.9	44,200	1,430	416	5.0	1,480	1,220	5.3	1,636
日立	ステンレス・クリーン 白くまくん	RAS-G40H2*	★★	🌿	100	4.9	44,200	1,430	402	5.0	1,450	1,234	5.5	1,636
日立	ステンレス・クリーン 白くまくん	RAS-W40H2*	★★	🌿	100	4.9	44,200	1,430	416	5.0	1,430	1,220	5.5	1,636
富士通ゼネラル	nocria	AS-D40H-W	★★	🌿	106	5.2	41,600	1,210	388	5.0	1,430	1,153	4.7	1,541
富士通ゼネラル	nocria	AS-C40H-W	★★	🌿	104	5.1	42,400	1,210	389	5.0	1,350	1,183	4.7	1,572
三菱重工	ビーバーエアコン	SRK40RW2-W*	★★	🌿	104	5.1	42,400	1,150	399	5.0	1,300	1,173	5.3	1,572
三菱重工	ビーバーエアコン	SRK40TW2-W*	★★	🌿	104	5.1	42,400	1,150	399	5.0	1,300	1,173	5.3	1,572
三菱電機	霧ヶ峰	MSZ-L4018S*	★★	🌿	104	5.1	42,400	1,835	424	5.0	1,360	1,148	5.4	1,572
三菱電機	霧ヶ峰	MSZ-GE4018S*	★★	🌿	100	4.9	44,200	1,660	432	5.0	1,480	1,204	5.3	1,636
三菱電機	霧ヶ峰	MSZ-S4018S*	★★	🌿	100	4.9	44,200	1,660	424	5.0	1,480	1,212	5.3	1,636
最大値					157	7.7	44,200	1,835	490	6.0	1,590	1,234	9.3	1,636
平均値					116	5.7	38,685	1,139	373	5.0	1,258	1,054	6.3	1,432
最小値					100	4.9	28,100	790	255	5.0	890	746	4.5	1,041

エアコン 冷房能力5.6kW（15～23畳）

メーカー または ブランド	製品愛称	機種名 (型番) 電源電圧 200V	多段階 評価	省エネラベリング制度（※1）			年間の 目安 電気料金 (円)	冷房			暖房			期間 消費 電力量 (kWh)
				省エネ 性 マーク	省エネ 基準 達成率 (%)	APF (通年 エネルギー 消費効率)		消費 電力 (W)	冷房 期間消費 電力量 (kWh)	暖房 標準能力 (外気7℃) (kW)	消費 電力 (W)	暖房 期間消費 電力量 (kWh)	暖房 低温能力 (外気2℃) (kW)	
★★★★★（多段階評価）														
シャープ	プラズマクラスターエアコン	AY-H56X2-W	★★★★★	🌿	124	6.2	48,900	1,720	480	6.7	1,600	1,330	8.4	1,810
シャープ	プラズマクラスターエアコン	AY-J56X2-W	★★★★★	🌿	124	6.2	48,900	1,720	480	6.7	1,600	1,330	8.4	1,810
ダイキン工業	Aシリーズ	AN56VAP	★★★★★	🌿	130	6.5	46,600	1,410	493	6.7	1,430	1,137	9.0	1,726
ダイキン工業	うるさら7	AN56VRP	★★★★★	🌿	130	6.5	46,600	1,410	493	6.7	1,430	1,137	9.0	1,726
ダイキン工業	スゴ暖	S56UTDXP	★★★★★	🌿	130	6.5	46,600	1,410	441	6.7	1,430	1,285	9.0	1,726
ダイキン工業	スゴ暖	S56UTDXV	★★★★★	🌿	130	6.5	46,600	1,410	441	6.7	1,430	1,285	9.0	1,726
ダイキン工業	スゴ暖	S56VTDXP	★★★★★	🌿	130	6.5	46,600	1,410	441	6.7	1,430	1,285	9.0	1,726
ダイキン工業	スゴ暖	S56VTDXV	★★★★★	🌿	130	6.5	46,600	1,410	441	6.7	1,430	1,285	9.0	1,726
長府製作所		RA-5642HVX	★★★★★	🌿	130	6.5	46,600	1,410	441	6.7	1,430	1,285	9.0	1,726
長府製作所		RA-5642HVXK	★★★★★	🌿	130	6.5	46,600	1,410	441	6.7	1,430	1,285	9.0	1,726
東芝	プラズマ空気清浄エアコン	RAS-E566DR	★★★★★	🌿	122	6.1	49,700	1,710	462	6.7	1,610	1,378	8.3	1,840
パナソニック	エオリア	CS-WX569C2	★★★★★	🌿	136	6.8	44,600	1,320	413	6.7	1,400	1,237	9.2	1,650
パナソニック	エオリア	CS-X569C2	★★★★★	🌿	130	6.5	46,600	1,520	430	6.7	1,500	1,296	9.0	1,726
パナソニック	エオリア	CS-UX569C2	★★★★★	🌿	124	6.2	48,900	1,480	447	6.7	1,500	1,363	9.3	1,810
日立	白くまくん	RAS-X56J2	★★★★★	🌿	136	6.8	44,600	1,600	408	6.7	1,480	1,242	8.5	1,650
日立	メガ暖 白くまくん	RAS-XK56J2	★★★★★	🌿	130	6.5	46,600	1,620	435	6.7	1,490	1,291	9.2	1,726
富士通ゼネラル	nocria	AS-Z56H2W	★★★★★	🌿	128	6.4	47,300	1,490	377	6.7	1,420	1,376	8.6	1,753
富士通ゼネラル	nocria	AS-G56H2W	★★★★★	🌿	122	6.1	49,700	1,690	487	6.7	1,540	1,353	8.4	1,840
三菱電機	霧ヶ峰	MSZ-FZ5619S	★★★★★	🌿	142	7.1	42,700	1,600	389	6.7	1,580	1,192	8.6	1,581
三菱電機	ズバ暖霧ヶ峰	MSZ-FD5619S	★★★★★	🌿	128	6.4	47,300	1,620	460	6.7	1,600	1,293	9.5	1,753
★★★★（多段階評価）														
コロナ	Xシリーズ	CSH-X5619R2	★★★★	🌿	114	5.7	53,200	1,720	495	6.7	1,595	1,474	7.5	1,969
東芝	プラズマ空気清浄エアコン	RAS-566DRN	★★★★	🌿	116	5.8	52,200	1,710	505	6.7	1,610	1,430	8.3	1,935
パナソニック	エオリア	CS-AX568C2	★★★★	🌿	118	5.9	51,400	1,720	518	6.7	1,580	1,384	8.4	1,902
日立	ステンレス・クリーン 白くまくん	RAS-EL56H2	★★★★	🌿	118	5.9	51,400	1,720	502	6.7	1,580	1,400	7.6	1,902
富士通ゼネラル	nocria	AS-XS56H2W	★★★★	🌿	114	5.7	53,200	1,820	518	6.7	1,680	1,451	7.2	1,969
三菱電機	霧ヶ峰	MSZ-FL5618S	★★★★	🌿	118	5.9	51,400	1,720	487	6.7	1,580	1,415	8.1	1,902
三菱電機	霧ヶ峰	MSZ-X5618S	★★★★	🌿	114	5.7	53,200	1,850	518	6.7	1,580	1,451	7.4	1,969

※ 1：家庭用の直吹き形で壁掛け形のもの目標年度は2010年度、家庭用でその他のエアコンの目標年度は2012年度です。

省エネ性マークで、🌿は省エネ基準を達成した機種、🌿は省エネ基準を達成していない機種です。

※ 一覧表は星の数（多段階評価）で区分しています。
基本的に同じ星の数での並び順は、会社名の50音順、省エネ基準達成率の高い順、APFの高い順です。

メーカー または ブランド	製品愛称	機種名 (型番) 電源電圧 200V	多段階 評価	省エネラベリング制度（※1）			年間の 目安 電気料金 (円)	冷房			暖房			期間 消費 電力量 (kWh)
				省エネ 性 マーク	省エネ 基準 達成率 (%)	APF (通年 エネルギー 消費効率)		消費 電力 (W)	冷房 期間消費 電力量 (kWh)	暖房 標準能力 (外気7℃) (kW)	消費 電力 (W)	暖房 期間消費 電力量 (kWh)	暖房 低温能力 (外気2℃) (kW)	
ダイキン工業	スゴ暖	S63UTDXP	★★★★★	🌱	122	6.1	55,900	1,720	532	7.1	1,550	1,538	9.0	2,070
ダイキン工業	スゴ暖	S63UTDXV	★★★★★	🌱	122	6.1	55,900	1,720	532	7.1	1,550	1,538	9.0	2,070
ダイキン工業	スゴ暖	S63VTDXP	★★★★★	🌱	122	6.1	55,900	1,720	532	7.1	1,550	1,538	9.0	2,070
長府製作所		RA-6342HVX	★★★★★	🌱	122	6.1	55,900	1,720	532	7.1	1,550	1,538	9.0	2,070
パナソニック	エオリア	CS-WX639C2	★★★★★	🌱	134	6.7	50,900	1,520	496	7.1	1,530	1,388	9.2	1,884
パナソニック	エオリア	CS-X639C2	★★★★★	🌱	124	6.2	55,000	1,800	525	7.1	1,630	1,511	9.0	2,036
日立	白くまくん	RAS-X63J2	★★★★★	🌱	132	6.6	51,700	1,760	490	7.1	1,700	1,423	8.6	1,913
日立	メガ暖 白くまくん	RAS-XK63J2	★★★★★	🌱	124	6.2	55,000	1,800	517	7.1	1,800	1,519	9.3	2,036
富士通ゼネラル	nocria	AS-Z63H2W	★★★★★	🌱	122	6.1	55,900	1,790	422	7.1	1,520	1,648	9.2	2,070
三菱電機	霧ヶ峰	MSZ-FZ6319S	★★★★★	🌱	138	6.9	49,400	1,780	448	7.1	1,750	1,382	8.7	1,830
★★★★ (多段階評価)														
シャープ	プラズマクラスターエアコン	AC-638FV2	★★★★	🌱	116	5.8	58,800	2,100	592	7.1	1,780	1,585	8.8	2,177
シャープ	プラズマクラスターエアコン	AC-638HV2	★★★★	🌱	116	5.8	58,800	2,100	592	7.1	1,780	1,585	8.8	2,177
東芝	プラズマ空気清浄エアコン	RAS-E636DR	★★★★	🌱	118	5.9	57,800	2,100	560	7.1	1,900	1,580	8.3	2,140
東芝	プラズマ空気清浄エアコン	RAS-636DRN	★★★★	🌱	114	5.7	59,800	2,100	592	7.1	1,900	1,623	8.3	2,215
パナソニック	エオリア	CS-UX639C2	★★★★	🌱	118	5.9	57,800	1,780	525	7.1	1,630	1,615	9.3	2,140
日立	ステンレス・クリーン 白くまくん	RAS-EL63H2	★★★★	🌱	114	5.7	59,800	1,980	565	7.1	1,870	1,650	8.0	2,215
三菱電機	ズバ暖霧ヶ峰	MSZ-FD6319S	★★★★	🌱	120	6.0	56,800	1,800	532	7.1	1,780	1,572	9.6	2,104
三菱電機	霧ヶ峰	MSZ-FL6318S	★★★★	🌱	114	5.7	59,800	1,980	574	7.1	1,800	1,641	8.3	2,215
三菱電機	霧ヶ峰	MSZ-X6318S	★★★★	🌱	114	5.7	59,800	1,970	565	7.1	1,840	1,650	8.1	2,215
★★★ (多段階評価)														
パナソニック	エオリア	CS-AX638C2	★★★	🌱	112	5.6	60,900	1,940	574	7.1	1,770	1,680	8.4	2,254
★★ (多段階評価)														
ダイキン工業	Fシリーズ	AN63UFP	★★	🌱	102	5.1	63,100	2,020	729	7.1	1,800	1,607	9.1	2,336
ダイキン工業	Fシリーズ	AN63VFP	★★	🌱	102	5.1	66,800	2,020	729	7.1	1,800	1,607	9.1	2,475
ダイキン工業	Cシリーズ	AN63UCP	★★	🌱	100	5.0	64,300	2,020	742	7.1	1,820	1,641	7.2	2,383
ダイキン工業	Cシリーズ	AN63VCP	★★	🌱	100	5.0	68,200	2,020	742	7.1	1,820	1,641	7.2	2,525
パナソニック	エオリア	CS-EX638C2	★★	🌱	100	5.0	68,200	2,350	633	7.1	2,320	1,892	7.3	2,525
パナソニック	エオリア	CS-TX639C2	★★	🌱	100	5.0	68,200	2,200	633	7.1	2,320	1,892	8.0	2,525
日立	ステンレス・クリーン 白くまくん	RAS-WL63H2	★★	🌱	100	5.0	68,200	2,245	668	7.1	1,890	1,857	7.5	2,525
富士通ゼネラル	nocria	AS-G63H2W	★★	🌱	104	5.2	65,600	2,200	644	7.1	1,860	1,784	8.3	2,428
富士通ゼネラル	nocria	AS-XS63H2W	★★	🌱	104	5.2	65,600	2,200	644	7.1	1,860	1,784	8.3	2,428
富士通ゼネラル	nocria	AS-V63H2W	★★	🌱	100	5.0	68,200	2,100	644	7.1	1,950	1,881	7.0	2,525
三菱電機	ズバ暖霧ヶ峰	MSZ-ZD6319S	★★	🌱	106	5.3	64,300	2,200	633	7.1	1,900	1,749	9.2	2,382
三菱電機	ズバ暖霧ヶ峰	MSZ-XD6319S	★★	🌱	100	5.0	68,200	2,400	693	7.1	2,100	1,832	8.2	2,525
	最大値				138	6.9	68,200	2,400	742	7.1	2,320	1,892	9.6	2,525
	平均値				115	5.7	59,836	1,966	586	7.1	1,786	1,614	8.6	2,216
	最小値				100	5.0	49,400	1,520	422	7.1	1,520	1,343	7.0	1,830

エアコン 冷房能力7.1kW (20～30畳)

メーカー または ブランド	製品愛称	機種名 (型番) 電源電圧 200V	多段階 評価	省エネラベリング制度（※1）			年間の 目安 電気料金 (円)	冷房			暖房			期間 消費 電力量 (kWh)
				省エネ 性 マーク	省エネ 基準 達成率 (%)	APF (通年 エネルギー 消費効率)		消費 電力 (W)	冷房 期間消費 電力量 (kWh)	暖房 標準能力 (外気7℃) (kW)	消費 電力 (W)	暖房 期間消費 電力量 (kWh)	暖房 低温能力 (外気2℃) (kW)	
★★★★★ (多段階評価)														
シャープ	プラズマクラスターエアコン	AY-H71X2-W	★★★★★	🌱	124	5.6	68,600	2,500	690	8.5	2,360	1,851	8.8	2,541
シャープ	プラズマクラスターエアコン	AY-J71X2-W	★★★★★	🌱	124	5.6	68,600	2,500	690	8.5	2,360	1,851	8.8	2,541
ダイキン工業	Aシリーズ	AN71VAP	★★★★★	🌱	131	5.9	65,100	2,160	682	8.5	1,960	1,556	9.4	2,411
ダイキン工業	うるさら7	AN71VRP	★★★★★	🌱	131	5.9	65,100	2,160	682	8.5	1,960	1,556	9.4	2,411
東芝	プラズマ空気清浄エアコン	RAS-E716DR	★★★★★	🌱	133	6.0	64,000	2,520	589	8.5	2,320	1,782	8.3	2,371
パナソニック	エオリア	CS-WX719C2	★★★★★	🌱	140	6.3	61,000	1,880	609	8.5	2,040	1,649	9.4	2,258
パナソニック	エオリア	CS-X719C2	★★★★★	🌱	133	6.0	64,000	2,340	668	8.5	2,230	1,703	9.0	2,371
パナソニック	エオリア	CS-UX719C2	★★★★★	🌱	126	5.7	67,400	2,320	637	8.5	2,230	1,859	9.5	2,496
日立	白くまくん	RAS-X71J2	★★★★★	🌱	137	6.2	62,000	2,340	591	8.5	2,140	1,704	8.7	2,295
日立	メガ暖 白くまくん	RAS-XK71J2	★★★★★	🌱	131	5.9	65,100	2,350	618	8.5	2,150	1,793	9.6	2,411
富士通ゼネラル	nocria	AS-Z71H2W	★★★★★	🌱	128	5.8	66,200	2,350	473	8.5	2,100	1,980	9.2	2,453
三菱電機	霧ヶ峰	MSZ-FZ7119S	★★★★★	🌱	144	6.5	59,100	2,350	545	8.5	2,100	1,644	9.0	2,189
三菱電機	ズバ暖霧ヶ峰	MSZ-FD7119S	★★★★★	🌱	128	5.8	66,200	2,370	618	8.5	2,130	1,835	9.8	2,453

※ 一覧表は星の数（多段階評価）で区分しています。
基本的に同じ星の数での並び順は、会社名の50音順、省エネ基準達成率の高い順、APFの高い順です。

メーカー または ブランド	製品愛称	機種名 (型番) 電源電圧 200V	多段階 評価	省エネラベリング制度（※1）			年間の 目安 電気料金 (円)	冷房			暖房			期間 消費 電力量 (kWh)
				省エネ 性 マーク	省エネ 基準 達成率 (%)	APF (通年 エネルギー 消費効率)		消費 電力 (W)	冷房 期間消費 電力量 (kWh)	暖房 標準能力 (外気7℃) (kW)	消費 電力 (W)	暖房 期間消費 電力量 (kWh)	暖房 低温能力 (外気2℃) (kW)	
★★★★ (多段階評価)														
シャープ	プラズマクラスターエアコン	AC-718HV2	★★★★	🌱	120	5.4	71,100	2,500	714	8.5	2,360	1,921	8.8	2,635
パナソニック	エオリア	CS-AX718C2	★★★★	🌱	115	5.2	73,900	2,530	726	8.5	2,320	2,010	8.4	2,736
日立	ステンレス・クリーン 白くまくん	RAS-EL71H2	★★★★	🌱	115	5.2	73,900	2,580	739	8.5	2,280	1,997	8.1	2,736
三菱電機	霧ヶ峰	MSZ-FL7118S	★★★★	🌱	120	5.4	71,100	2,380	679	8.5	2,300	1,956	8.4	2,635
三菱電機	霧ヶ峰	MSZ-X7118S	★★★★	🌱	115	5.2	73,900	2,600	690	8.5	2,300	2,046	8.4	2,736
★★★ (多段階評価)														
富士通ゼネラル	nocria	AS-G71H2W	★★★	🌱	108	4.9	78,400	2,890	781	8.5	2,540	2,122	8.3	2,903
富士通ゼネラル	nocria	AS-XS71H2W	★★★	🌱	108	4.9	78,400	2,890	781	8.5	2,540	2,122	8.3	2,903
三菱電機	ズバ暖霧ヶ峰	MSZ-ZD7119S	★★★	🌱	111	5.0	76,800	2,500	781	8.5	2,350	2,064	9.5	2,845
★★ (多段階評価)														
ダイキン工業	F シリーズ	AN71UFP	★★	🌱	102	4.6	78,800	2,630	905	8.5	2,450	2,015	12.4	2,920
ダイキン工業	F シリーズ	AN71VFP	★★	🌱	102	4.6	83,500	2,630	905	8.5	2,450	2,015	12.4	3,093
ダイキン工業	C シリーズ	AN71UCP	★★	🌱	100	4.5	80,600	2,630	924	8.5	2,470	2,060	7.3	2,984
ダイキン工業	C シリーズ	AN71VCP	★★	🌱	100	4.5	85,400	2,630	924	8.5	2,470	2,060	7.3	3,162
パナソニック	エオリア	CS-EX718C2	★★	🌱	100	4.5	85,400	2,850	753	8.5	3,200	2,409	7.3	3,162
日立	ステンレス・クリーン 白くまくん	RAS-WL71H2	★★	🌱	100	4.5	85,400	2,750	863	8.5	2,500	2,299	7.6	3,162
富士通ゼネラル	nocria	AS-V71H2W	★★	🌱	104	4.7	81,700	2,800	812	8.5	2,700	2,215	7.8	3,027
	最大値				144	6.5	85,400	2,890	924	8.5	3,200	2,409	12.4	3,162
	平均値				119	5.4	72,168	2,498	717	8.5	2,333	1,931	8.9	2,673
	最小値				100	4.5	59,100	1,880	473	8.5	1,960	1,556	7.3	2,189

エアコン 冷房能力8.0kW (22～33畳)

メーカー または ブランド	製品愛称	機種名 (型番) 電源電圧 200V	多段階 評価	省エネラベリング制度（※1）			年間の 目安 電気料金 (円)	冷房			暖房			期間 消費 電力量 (kWh)
				省エネ 性 マーク	省エネ 基準 達成率 (%)	APF (通年 エネルギー 消費効率)		消費 電力 (W)	冷房 期間消費 電力量 (kWh)	暖房 標準能力 (外気7℃) (kW)	消費 電力 (W)	暖房 期間消費 電力量 (kWh)	暖房 低温能力 (外気2℃) (kW)	
★★★★★ (多段階評価)														
ダイキン工業	A シリーズ	AN80VAP	★★★★★	🌱	122	5.5	78,700	2,900	847	9.5	2,460	1,855	9.4	2,915
ダイキン工業	うるさら 7	AN80VRP	★★★★★	🌱	122	5.5	78,700	2,900	847	9.5	2,460	1,855	9.4	2,915
東芝	プラズマ空気清浄エアコン	RAS-E806DR	★★★★★	🌱	122	5.5	78,700	3,000	759	9.5	2,700	2,156	8.8	2,915
パナソニック	エオリア	CS-WX809C2	★★★★★	🌱	133	6.0	72,100	2,620	729	9.5	2,420	1,943	9.5	2,672
パナソニック	エオリア	CS-X809C2	★★★★★	🌱	124	5.6	77,300	1,850	765	9.5	2,600	2,098	9.0	2,863
日立	白くまくん	RAS-X80J2	★★★★★	🌱	131	5.9	73,400	2,900	729	9.5	2,580	1,988	8.8	2,717
三菱電機	霧ヶ峰	MSZ-FZ8019S	★★★★★	🌱	137	6.2	69,800	2,700	666	9.5	2,380	1,920	9.6	2,586
三菱電機	霧ヶ峰	MSZ-FZ9019S	★★★★★	🌱	122	5.5	88,500	3,000	833	10.6	2,950	2,446	9.6	3,279
★★★★ (多段階評価)														
シャープ	プラズマクラスターエアコン	AY-H80X2-W	★★★★	🌱	117	5.3	81,700	2,900	818	9.5	2,650	2,207	8.8	3,025
シャープ	プラズマクラスターエアコン	AY-J80X2-W	★★★★	🌱	117	5.3	81,700	2,900	818	9.5	2,650	2,207	8.8	3,025
パナソニック	エオリア	CS-WX909C2	★★★★	🌱	115	5.2	93,600	2,980	921	10.6	3,080	2,547	9.6	3,468
日立	白くまくん	RAS-X90J2	★★★★	🌱	117	5.3	91,900	3,000	889	10.6	3,200	2,514	8.8	3,403
★★★ (多段階評価)														
ダイキン工業	A シリーズ	AN90VAP	★★★	🌱	111	5.0	97,400	3,000	1,081	10.6	2,970	2,324	9.4	3,607
ダイキン工業	うるさら 7	AN90VRP	★★★	🌱	111	5.0	97,400	3,000	1,081	10.6	2,970	2,324	9.4	3,607
パナソニック	エオリア	CS-X909C2	★★★	🌱	111	5.0	97,400	3,000	954	10.6	3,150	2,653	9.4	3,607
パナソニック	エオリア	CS-AX808C2	★★★	🌱	108	4.9	88,300	3,000	864	9.5	3,000	2,408	8.5	3,272
	最大値				137	6.2	97,400	3,000	1,081	10.6	3,200	2,653	9.6	3,607
	平均値				120	5.4	84,163	2,853	850	9.9	2,764	2,215	9.2	3,117
	最小値				108	4.9	69,800	1,850	666	9.5	2,380	1,855	8.5	2,586

※ 1：家庭用の直吹き形で壁掛け形のもの目標年度は2010年度、家庭用でその他のエアコンの目標年度は2012年度です。
省エネ性マークで、🌱は省エネ基準を達成した機種、🌱は省エネ基準を達成していない機種です。