

掲載製品

再生専用機、デジタルビデオ、ハイビジョンビデオ、受注生産品、特殊仕様品等は対象外です。

区分

S-VHS以外	S-VHS以外:BSチューナー内蔵	S-VHS	S-VHS:BSチューナー内蔵
---------	-------------------	-------	-----------------

一覧表の各種表示について

● 目標年度

トップランナー基準を達成すべき年度で、VTRの目標年度は2003年度です。

● ラベル印刷

目安年間電気代を表示した省エネラベル（簡易版ラベル）を印刷できます。

● 動作時消費電力(W)

定格消費電力です。

● 待機時消費電力(W)

時刻表示選択機能の有無により、記載方法は異なります。

時刻表示選択機能の有無	待機時消費電力の記載方法
時刻表示ON/OFFの機能なし	時刻表示点灯時の待機時消費電力を記載
時刻表示ON/OFFの機能あり	省エネ法に定める計算式による待機時消費電力を記載*
待機時に時刻表示ONの機能なし	時刻表示消灯時の待機時消費電力を記載

*省エネ法に定める計算式（時刻表示ON/OFFの機能ありの場合）

待機時消費電力(W) = 表示状態の待機時消費電力(W) - {表示状態の待機時消費電力(W) - 非表示状態の待機時消費電力(W)} × 0.2

● 年間消費電力量(kWh/年)

一般家庭での1日あたりの平均使用時間1時間、平均待機時間23時間を基準に算出します。

年間消費電力量(kWh/年) = {動作時消費電力(W) × 1(時間/日) × 365(日) + 待機時消費電力(W) × 23(時間/日) × 365(日)} / 1000

● 1年間の目安電気料金(円)

1kWhあたり27円(税込)(公益社団法人 全国家庭電気製品公正取引協議会 新電力料金目安単価)として算出した目安電気料金を有効数字3桁で表示しています。各家庭の使用実態や電力会社等によって異なります。

1年間の目安電気料金(円) = 期間消費電力量(kWh) × **27**(円/kWh)

● S-VHS(高画質)

VHS方式(ビデオの映像記録方式)の高画質化した規格です。水平解像度が400本以上での記録を可能としています。S-VHS以外は標準VHSを示しています。

● BSチューナー内蔵

BSアンテナを接続すれば衛星放送を見ることができます。

● CMカット録画

番組を録画するときCM部分を自動的にカットできます。

● Gコード予約

テレビ欄に記載されている8桁以下の数字(Gコード)を入力するだけで、録画予約ができます。

● 画質改善機能

画像のゆれやちらつきを抑えたり、ノイズを取り除いたりして、安定した鮮やかな映像を再現します。3次元Y/C分離、3次元ノイズリダクション、デジタルTBC等があります。

● 3倍モード19ミクロンヘッド

3倍モードのトラック幅と同じ19ミクロンヘッドを使用しています。色ムラや画質のざらつきを抑えることができます。

● ジャストクロック

ビデオ内蔵の時計を、NHKの時報に合わせて自動修正します。

● 本サイト掲載日

製品の登録日を掲載し、機種名(型番)の前に「New」を付けて、掲載日より1ヶ月表示します。並べ替え機能で新着情報を上から順に並べ替えることができます。

● 更新日

製品情報に修正が入った際の更新日を掲載し、機種名(型番)の前に「Update」を付けて、更新日より1ヶ月表示します。ただし、本サイト掲載日から1ヶ月以内の更新は、「New」が優先されます。並べ替え機能で更新日順に並べ替えることができます。

● JANコード

国際的な共通商品コードです。13桁の数字で表示し、その商品がどこの国の、どこの企業の、どの商品であるかを識別できます。

VTR



上手な選び方

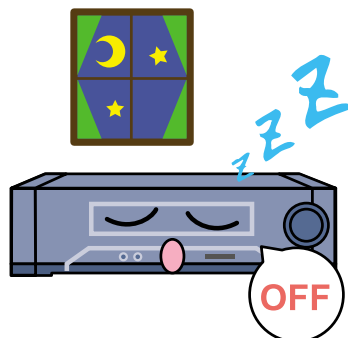
VTRには、高画質、高速巻き戻し、かんたん操作などたくさんの機能がついています。家族が使いやすいものや、使う目的に合わせて選びましょう。また、省エネ性能を考えるときは待機時の消費電力に注目して下さい。

買い替えの時には、待機時消費電力にも注目しましょう！

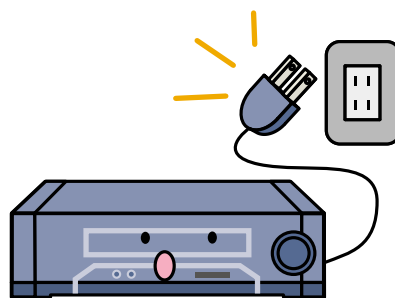
待機時消費電力が1.0W小さい機種を選ぶと、1日(待機時間を23時間とする)あたり、待機時消費電力量が23Wh削減でき、1年(365日)間では、年間消費電力量が8.4kWh、電気代が約180円の省エネになります。また、時刻表示のオフ機能を持つ機種を選び、時刻表示を消灯状態にしておくと、待機時消費電力が少なくなり、電気代がさらに節約できます。

上手な使い方

VTRは、待機時消費電力を減らすことが大切。VTRの平均使用時間は、1日に約1時間程度、残りの23時間は待機のために電力が使われているからです。また、使い終わったら電源スイッチの切り忘れに注意しましょう。



就寝前などには、電源を切りましょう。

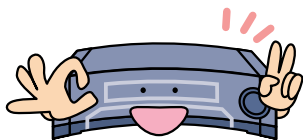


長期間使わないときは、コンセントからプラグをぬいておきます。(プラグをぬくと、タイマーなどの再設定が必要となる場合があります。)

上手な機能の見分け方

画質改善機能

3次元Y/C分離
録画する時に明るさ(輝度信号(Y))と色合い(色信号(C))を分離するのに最も良い方式です。画像の輪郭部のちらつきを抑え、くっきり感を損なわずに分けることができます。



3次元ノイズリダクション
再生時に、輝度信号・色信号からノイズだけを取り除き、くっきり感を損なわずに色鮮やかな画像を再現します。

デジタルTBC
再生時にわずかな時間のズレを補正して、画像の揺れや曲りを抑えます。

ジャストクロック

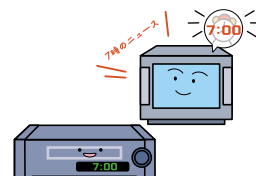
ビデオ内蔵の時計を、NHKの時報に合わせて自動修正します。

3倍モード19ミクロンヘッド

3倍モード時のトラック幅と同じ19ミクロンヘッドを使用すると、映像信号が重ならないように録画・再生するため、輪郭がはっきりし、色ムラが少なくなります。

Gコード予約

新聞や、TV雑誌等に掲載されている8ケタ以下の数字(Gコード)を入力するだけで、録画予約ができます。



CMカット録画

洋画(2カ国語放送)やドラマ(モノラル放送)を録画するとき、CM部分を自動的にカットできます。

省エネ性能の推移

以前のVTRと比べて省エネ性能が平均して良くなってきています。

VTRの一台あたり平均待機時消費電力の推移

当該年に出荷された全VTR(省エネ法対象機器)を対象にした加重平均値

